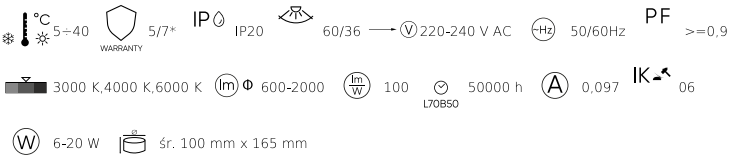
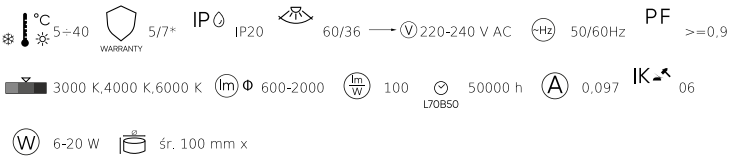


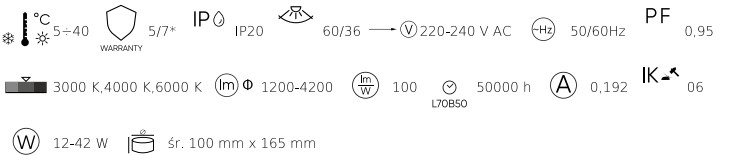
Index: 210493



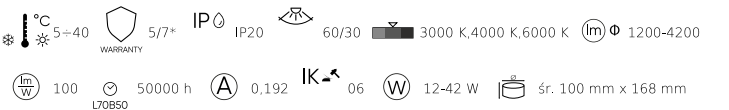
Index: 210523



Index: 210509



Index: 210530



PL: 1. ZANIM ROZPOCZNIESZ. Przeczytaj uważnie wszystkie polecenia. Zachowaj instrukcję. 2. OSTRZEŻENIE! Używaj produktu według zaleceń producenta. Jeżeli masz jakieś pytania skontaktuj się z producentem. 3. Produkt spełnia wymagania Dyrektywy Unii Europejskiej (EU) 4. Produkt spełnia wymagania przepisów w Wielkiej Brytanii (UK) 5. Nie wyrzucaj produktu z odpadami komunalnymi. Zgodnie z dyrektywą WEEE należy oddać zużyty sprzęt do punktu zbiórki. Prawidłowa utylizacja chroni środowisko. 6. Stosować tylko wewnętrzny pomieszczenie 7. II klasa ochrony przeciwporażeniowej. Urządzenia z izolacją wzmacnioną lub podwójną, zapewniającą ochronę bez przewodu uziemiającego. Można je zasilać kablami dwużyłowymi (np. złącze IEC C7). 8. Wyłączyć produkt z eksploatacji w przypadku uszkodzenia osłony produktu 9. Źródło światła jak i osprzęt sterujący jest wymienne i może wymienić je tylko profesjonalista. W przypadku uszkodzenia zgłoś produkt do lokalnego sprzedawcy lub do producenta w celu wymiany uszkodzonego podzespołu. 10. Produkt wyposażony w źródło światła o klasie efektywności energetycznej E. 11. Wyrób dostarczony bez listwy zaciskowej 12. Ostrzeżenie: Gorące żarówki. Źródła światła mocno się nagzewają – ryzyko poparzenia! Wymieniać żarówki tylko przy odłączonym zasilaniu i po ostygnięciu. Zachowaj ostrożność. 13. Uziemienie i połączenia całego systemu powinny być zrobione według lokalnych zasad elektrycznych kraju, w którym oprawa oświetlowana jest instalowana. 14. Ryzyko porażenia prądem. Podłączyć zgodnie z zaleceniami na etykietce. Uszkodzony kabel należy wymienić lub wycofać produkt z użycia. Wymianę przewodów może przeprowadzić wyłącznie serwis producenta. 15. RYZYKO PORAZENIA PRĄDEM. Odłączyć zasilanie przed inspekcją, instalacją lub wymianą 16. Montaż oraz uruchomienie musi wykonać profesjonalista posiadający odpowiednie kwalifikacje. 17. Nie wpatrywać się w pracujące źródło światła. 18. Minimalna odległość źródła światła od oświetlanych obiektów. 19. Produkt nie współpracuje ze ściemniaczami oświetlenia 20. Kolor produktu 210493 - czarny; Kolor produktu 210523 - biały; Kolor produktu 210509 - czarny; Kolor produktu 210530 - biały

PL: UWAGI! Nieprzestrzeganie zaleceń zawartych w niniejszej instrukcji może skutkować m.in. pożarem, poparzeniami, porażeniem prądem elektrycznym, obrażeniami ciała oraz innymi szkodami materialnymi i niematerialnymi. LEDIN Group sp. z o.o. nie ponosi odpowiedzialności za konsekwencje wynikające z niezastosowania się do zaleceń niniejszej instrukcji. Firma LEDIN Group sp. z o.o. zastrzega sobie prawo do wprowadzania zmian w treści instrukcji. Aktualną wersję można pobrać ze strony www.ledline.pl. **PODMIOT ODPOWIEDZIALNY:** LEDIN Group Sp. z o.o., ul. Dębowa 1, 07-410 Tobolice, POLSKA tel. +48 29 764 77 00, e-mail: kontakt@ledline.pl

EN: 1. BEFORE YOU BEGIN. Read all instructions carefully. Keep the manual. 2. WARNING! Use the product according to the manufacturer's recommendations. If you have any questions, contact the manufacturer. 3. The product meets the requirements of the European Union Directives (EU). 4. The product meets the regulatory requirements in the United Kingdom (UK). 5. Do not dispose of the product with household waste. According to the WEEE directive, used equipment should be taken to a collection point. Proper disposal protects the environment. 6. Use indoors only. 7. Protection Class II. Devices with reinforced or double insulation, providing protection without a grounding conductor. They can be powered by two-core cables (e.g. IEC C7 connector). 8. Turn off the product if the product's cover is damaged. 9. The light source and the control equipment are replaceable, and only a professional can replace them. In case of damage, report the product to your local dealer or the manufacturer for replacement of the damaged component. 10. The product is equipped with a light source with an energy efficiency class E. 11. The product was delivered without a terminal strip. 12. Warning: Hot Bulbs. Light sources become very hot – risk of burns! Replace bulbs only when the power is disconnected and after they have cooled down. Exercise caution. 13. The grounding and connections of the entire system should be made in accordance with the local electrical regulations of the country where the lighting fixture is installed. 14. Risk of electric shock. Connect according to the instructions on the label. A damaged cable should be replaced or the product should be taken out of use. Cable replacement can only be performed by the manufacturer's service center. 15. RISK OF ELECTRIC SHOCK. Disconnect power before inspection, installation, or replacement. 16. Installation and commissioning must be performed by a professional qualified. 17. Do not stare at the working light source. 18. Minimum distance of the light source to the illuminated objects. 19. The product is not compatible with light dimmers. 20. Product color 210493 - black; Product color 210523 - white; Product color 210509 - black; Product color 210530 - white

EN: NOTICE! Failure to follow the recommendations contained in this manual may result in, among other things, fire, burns, electric shock, bodily injury, and other material and immaterial damages. LEDIN Group sp. z o.o. is not liable for any consequences arising from non-compliance with the recommendations of this manual. LEDIN Group sp. z o.o. reserves the right to make changes to the content of the manual. The current version can be downloaded from www.ledline.pl. RESPONSIBLE ENTITY: LEDIN Group Sp. z o.o., ul. Dębowa 1, 07-410 Tobolice, POLAND tel. +48 29 764 77 00, e-mail: kontakt@ledline.pl

BG: 1. ПРЕДИ ДА ЗАПОЧНЕШ. Прочети внимателно всички указания. Запази инструкциите. 2. ПРЕДУПРЕЖДЕНИЕ! Използвайте продукта според препоръките на производителя. Ако имате някакви въпроси, свържете се с производителя. 3. Продуктът отговаря на изискванията на Директивите на Европейския съюз (ЕС). 4. Продуктът отговаря на изискванията на законодателството в Обединеното кралство (UK). 5. Да не се извършва продуктът с битовите отпадъци. Съгласно директивата WEEE изработването оборудване трябва да бъде предадено на пункт за събиране. Правилното обезвреждане защитава околната среда. 6. Използвайте само на закрито. 7. II клас на защита срещу токов удар. Устройствата с усилено или двойна изолация, осигуряваща защита без заземителен проводник. Могат да бъдат захранвани с двужилни кабели (например, съединение IEC C7). 8. Изключете продукта от

управляващото оборудване с заменями и могат да бъдат сменени само от специалист. В случай на повреда, свържете се с местния търговец или производителя за замяна на повредения компонент. 10. Продуктът е оборудван със светлинен източник с клас на енергийна ефективност E. 11. Изделието е доставено без клемна шина. 12. Предупреждение: Горещи крушки. Източниците на светлина се нагряват много – риск от изгаряне! Подменяйте крушките само при изключено захранване и след като са изстинали. Бъдете внимателни. 13. Заменяването и свързванията на цялата система трябва да бъдат направени в съответствие с местните електрически правила на страната, в която е инсталирано осветителното тяло. 14. Риск от токов удар. Свържете в съответствие с препоръките на етикета. Повреденият кабел трябва да бъде заменен или продуктът да бъде изведен от употреба. Подмяната на кабелите може да се извърши само от сервиза на производителя. 15. РИСК ОТ ЕЛЕКТРИЧЕСКИ УДАР. Изключете захранването преди инспекция, инсталация или подмяна. 16. Инсталирането и пускането в експлоатация трябва да се извършва от професионална квалификация. 17. Не гледайте директно в работещия източник на светлина. 18. Минимално разстояние от източника на светлина до осветяваните обекти. 19. Продуктът не е съвместим с димери за осветление. 20. Цвят на продукта 210493 - черен; Цвят на продукта 210523 - бял; Цвят на продукта 210509 - черен; Цвят на продукта 210530 - бял

BG: ЗАБЕЛЕЖКИ! Неспазването на препоръките, съдържащи се в настоящата инструкция, може да доведе до пожар, изгаряния, електрически удар, телесни наранявания и други материални и нематериални щети. LEDIN Group sp. z o.o. не носи отговорност за последиците от неспазване на препоръките в настоящата инструкция. Фирмата LEDIN Group sp. z o.o. си запазва правото да извършва промени в съдържанието на инструкцията. Актуалната версия може да бъде изтеглена от сайта www.ledline.pl. ОТГОВОРЕН СУБЕКТ: LEDIN Group Sp. z o.o., ul. Dębowa 1, 07-410 Tobolice, POLSKA tel. +48 29 764 77 00, e-mail: kontakt@ledline.pl

HR: 1. PRIJE NEGO ŠTO POČNETE. Pažljivo pročitat sve upute. Sačuvaj uputstvo. 2. UPOZORENJE! Koristite proizvod prema preporukama proizvođača. Ako imate bilo kakva pitanja, obratite se proizvođaču. 3. Proizvod ispunjava zahtjeve Direktiva Europske unije (EU). 4. Proizvod ispunjava zahtjeve propisa u Ujedinjenom Kraljevstvu (UK). 5. Ne bacajte proizvod s komunalnim otpadom. Prema direktivi WEEE, rabljena oprema treba biti vraćena na sabirno mjesto. Ispravno biranje i upravljanje štiti okoliš. 6. Koristiti samo u zatvorenim prostorima. 7. II klasa zaštite od strujnog udara. Uređaji s pojačanom ili dvostrukom izolacijom, koji osiguravaju zaštitu bez uzemljivačkog vodiča. Mogu se napajati dvožilnim kablom (npr. priključak IEC C7). 8. Isključite proizvod iz upotrebe u slučaju oštećenja zaštitnog pokrova proizvoda. 9. Izvor svjetlosti kao i upravljačka oprema su zamjenjivi i može ih zamijeniti samo profesionalac. U slučaju oštećenja, obratite se lokalnom prodavaču ili proizvođaču kako biste zamijenili oštećeni dio. 10. Proizvod je opremljen izvorom svjetlosti klase energetske učinkovitosti E. 11. Proizvod isporučen bez stezaljke. 12. Upozorenje: Vruće žarulje. Izvori svjetlosti se jako zagrijavaju – opasnost od opeklin! Zamijenite žarulje samo kada je napajanje isključeno i nakon što se ohlade. Budite oprezni. 13. Uzemljenje i povezivanje cijelog sustava trebaju biti izvedeni prema lokalnim električnim propisima zemlje u kojoj se svjetiljka instalira. 14. Rizik od strujnog udara. Spojite prema uputama na etiketi. Oštećeni kabel treba zamijeniti ili proizvod povući iz uporabe. Zamjenu kabela može izvršiti samo servis proizvođača. 15. OPASNOST OD STRUJNOG UDARA. Isključite napajanje prije pregleda, instalacije ili zamjene. 16. Instalaciju i puštanje u rad mora izvršiti stručnjak s odgovarajućim kvalifikacijama. 17. Nemojte zuriti u izvor svjetlosti dok radi. 18. Minimalna udaljenost izvora svjetlosti od osvijetljenih objekata. 19. Proizvod nije kompatibilan s regulatorima svjetla. 20. Boja proizvoda 210493 - crna; Boja proizvoda 210523 - bijela; Boja proizvoda 210509 - crna; Boja proizvoda 210530 - bijela

HR: NAPOMENE! Nepridržavanje preporuka sadržanih u ovoj uputi može rezultirati, između ostalog, požarom, opeklinama, električnim udarom, tjelesnim ozljedama te drugim materijalnim i nematerijalnim štetama. LEDIN Group d.o.o. ne snosi odgovornost za posljedice koje proizlaze iz nepridržavanja preporuka ove upute. Tvrtka LEDIN Group d.o.o. zadržava pravo na izmjene sadržaja upute. Aktualnu verziju možete preuzeti sa stranice www.ledline.pl. ODGOVORNA OSOBA: LEDIN Group d.o.o., ul. Dębowa 1, 07-410 Tobolice, POLSKA tel. +48 29 764 77 00, e-mail: kontakt@ledline.pl

CS: 1. NEŽ ZAČNETE. Pečlivě si přečtěte všechny pokyny. Uchovejte si návod. 2. UPOZORNĚNÍ! Používejte produkt podle doporučení výrobce. Máte-li nějaké otázky, obraťte se na výrobce. 3. Produkt splňuje požadavky směrnice Evropské unie (EU). 4. Výrobek splňuje požadavky předpisů ve Spojeném království (UK). 5. Neodhadujte produkt do komunálního odpadu. Podle směrnice WEEE je nutné odevzdat použítá zařízení na sběrné místo. Správná likvidace chrání životní prostředí. 6. Používat pouze uvnitř místnosti. 7. II třída ochrany proti úrazu elektrickým proudem. Zařízení s posílenou nebo dvojitou izolací, zajišťující ochranu bez uzemňovacího vodiče. Mohou být napájena dvoužilovými kabely (např. konektor IEC C7). 8. V případě poškození krytu výrobku vyřadte výrobek z provozu. 9. Zdroj světla i řídící příslušenství jsou vyměnitelné a může je vyměnit pouze profesionál. 10. Produkt vybavený světelným zdrojem třídy energetické účinnosti E. 11. Výrobek dodán bez svorkovnice. 12. Upozornění: Horké žárovky. Světelné zdroje se silně zahřívají – riziko popálen! Vyměňujte žárovky pouze při odpojení napájení a po vychladnutí. Dbejte opatrnosti. 13. Uzemnění a propojení celého systému by měly být provedeny podle místních elektrických předpisů země, ve které je svítidlo instalováno. 14. Riziko úrazu elektrickým proudem. Připojte podle pokynů na etiketě. Poškozený kabel je třeba vyměnit nebo výrobek vyřadit z používání. Výměnu kabelů může provést pouze servis výrobce. 15. RIZIKO ÚRAZU ELEKTRICKÝM PROUDEM. Odpojte napájení před kontrolou, instalací nebo výměnou. 16. Instalace a uvedení do provozu musí provádět kvalifikovaný odborník. 17. Nežrejte do pracujícího zdroje světla. 18. Minimální vzdálenost zdroje světla od osvětlovaných objektů. 19. Produkt není kompatibilní se stímači osvětlení. 20. Barva produktu 210493 – černá; Barva produktu 210523 – bílá; Barva produktu 210509 – černá; Barva produktu 210530 – bílá

CS: POZNÁMKY! Nedodržení doporučení uvedených v této příručce může vést mimo jiné k požáru, popáleninám, úrazu elektrickým proudem, zraněním těla a dalším materiálům i nemateriálním škodám. LEDIN Group sp. z o.o. nenese odpovědnost za důsledky vyplývající z nedodržení doporučení této příručky. Společnost LEDIN Group sp. z o.o. si vyhrazuje právo na změny obsahu příručky. Aktuální verzi lze stáhnout na www.ledline.pl. ODPOVĚDNÝ SUBJEKT: LEDIN Group Sp. z o.o., ul. Dębowa 1, 07-410 Tobolice, POLSKO tel. +48 29 764 77 00, e-mail: kontakt@ledline.pl

DK: 1. Inden du begynder. Læs alle instruktioner omhyggeligt. Opbevar vejledningen. 2. ADVARSEL! Brug produktet i henhold til producentens anvisninger. Hvis du har spørgsmål, skal du kontakte producenten. 3. Produktet opfylder kravene i Den Europæiske Unions direktiver (EU). 4. Produktet opfylder lovkravene i Det Forenede Kongerige (UK). 5. Kasser ikke produktet med husholdningsaffald. I henhold til WEEE-direktivet skal det brugte udstyr afleveres på en indsamlingsplads. Korrekt bortskaffelse beskytter miljøet. 6. Kun til indendørs brug. 7. Klasse II beskyttelse mod elektrisk stød. Enheder med forstærket eller dobbelt isolering, der giver beskyttelse uden jordledning. De kan forsynes med tolederkabler (f.eks. IEC C7-stik). 8. Sluk produktets drift i tilfælde af beskadigelse af produktets beskyttelse. 9. Lyskilden og styreudstyret er udskiftelige og kan kun udskiftes af en professionel. I tilfælde af skade skal produktet indleveres til den lokale forhandler eller producenten for at få udskiftet den beskadigede komponent. 10. Produktet er udstyret med en lyskilde i energiklasse E. 11. Produkt leveret uden klæmrekke. 12. Advarsel: Varme pærer. Lyskilderne bliver meget varme - risiko for forbrændinger! Udskift kun pærerne, når strømmen er afbrudt og efter afkøling. Vær forsigtig. 13. Jordforbindelse og tilslutninger af hele systemet skal udføres i henhold til de lokale elektriske regler i det land, hvor belysningsarmaturet installeres. 14. Risiko for elektrisk stød. Tilslut i overensstemmelse med anvisningerne på etiketten. En beskadiget ledning skal udskiftes eller produktet tages ud af brug. Udskiftning af ledninger må kun udføres af producentens serviceafdeling. 15. RISIKO FOR ELEKTRISK STØD. Afbryd strømforsyningen før inspektion, installation eller udskiftning. 16. Installation og idriftsættelse skal udføres af en professionel kvalificeret. 17. Kig ikke direkte ind i den arbejdende lyskilde. 18. Minimal afstand fra lyskilden til de oplyste objekter. 19. Produkt er ikke kompatibelt med lysdæmpere. 20. Produktfarve 210493 - sort; Farven på produktet 210523 - hvid; Produktfarve 210509 - sort; Farven på produktet 210530 - hvid

DK: BEMÆRKNINGER! Manglende overholdelse af anbefalingerne i denne vejledning kan resultere i bl.a. brand, forbrændinger, elektrisk stød, personskader samt andre materielle og immaterielle skader. LEDIN Group sp. z o.o. påtager sig intet ansvar for konsekvenserne af ikke at følge anbefalingerne i denne vejledning. Firmaet LEDIN Group sp. z o.o. forbeholder sig ret til at foretage ændringer i vejledningen indhold. Den nyeste version kan downloades fra www.ledline.pl. ANSVARLIG ENHED: LEDIN Group Sp. z o.o., ul. Dębowa 1, 07-410 Tobolice, POLEN tel. +48 29 764 77 00, e-mail: kontakt@ledline.pl

EE: 1. Enne alustamist. Lugege hoolikalt läbi kõik juhised. Hoidke juhend alles. 2. HOIATUS! Kasutage toodet vastavalt tootja soovitusitele. Kui teil on küsimusi, võtke ühendust tootjaga. 3. Toodet vastab Euroopa Liidu (EL) direktiivide nõuetele. 4. Toodet vastab Ühendkuningriigi (UK) õigusaktide nõuetele. 5. Ara viska toodet olmejäätmetesse. WEEE direktiivi kohaselt tuleb kasutatud seadmeid viia kogumispunkti. Õige ütliseerimine kaitsab keskkonda. 6. Kasutada ainult siseruumides. 7. II klassi kaitses elektrilöögi eest. Tugevdatud või kahekordse isolatsiooniga seadmeid, mis tagavad kaitsa ilma maandusjuhtmeta. Neid saab toita kahejuhtmeliste kaabelitega (nt IEC C7 pistik). 8. Lülitage toodet kasutusse välja, kui toote kaitsme on kahjustatud. 9. Valgusallikas ja juhtimiseadmed on vahetatavad ning neid võib vahetada ainult spetsialist. Kahjustuste kõrvaldamine nõuab asendamiseks kohaliku muuja või tootja poole. 10. Toodet on varustatud valgusallikaga, mille energiatõhususe klass on E. 11. Toodet matikase ilma klammerlistuta. 12. Hoiatus: Kuuma lampipirn. Valgusallikad kuumenevad tugevalt – põletusohu! Vahetage lampipirn ainult voolu väljalülitatud olekus ja pärast jahutamist. Olge ettevaatlik. 13. Maauhenduse ja kogu süsteemi ühendused tuleks teha vastavalt selle riigi elektrikeskrajadele, kus valgustusendade paigaldatakse. 14. Elektrilöögi oht. Ühendage vastavalt sildil tooditud juhistele. Kahjustatud kaabel tuleb välja vahetada või toode kasutussest kõrvaldada. Juhtmeid võib vahetada ainult tootja teenindus. 15. ELEKTRILÖÖGI OHT. Enne kontrollimist, paigaldamist või vahetamist lülitage toide välja. 16. Paigaldamist ja kasutusselevutust peab teostama kvalifitseeritud spetsialist. 17. Arge vaadake tootvasse valgusallikasse. 18. Minimaalne kaugus valgusallika ja valgustatavate objektide vahel. 19. Toodet ei tohiks valgusdimmeriga. 20. Toodet värv 210493 - must; Toodet värv 210523 - valge; Toodet värv 210509 - must; Toodet värv 210530 - valge

EE: MÄRKUSED! Selle juhendi soovitusete eiramine võib põhjustada tulekahju, põletusi, elektrilööki, kehavigastusi ja muud materiaalseid ja immateriaalseid kahjusid. LEDIN Group Sp. z o.o. ei vastuta käesoleva juhendi soovitusete mittejärgimisest tulenevate tagajärgede eest. Ettevõtte LEDIN Group Sp. z o.o. jätab endale õiguse teha muudatusi juhendi sisus. Ühendatud versiooni saab alla laadida veebisaidil www.ledline.pl. VASTUTAV ISIK: LEDIN Group Sp. z o.o., ul. Dębowa 1, 07-410 Tobolice, POOLA tel. +48 29 764 77 00, e-post: kontakt@ledline.pl

FI: 1. ENNEN KUIN ALOITAT. Lue kaikki ohjeet huolellisesti. Säilytä ohje. 2. VAROITUS! Käytä tuotetta valmistajan suositusten mukaisesti. Jos sinulla on kysyttävää, ota yhteyttä valmistajaan. 3. Tuote täyttää Euroopan unionin direktiivin vaatimukset. 4. Tuote täyttää Yhdistyneen kuningaskunnan (UK) määräysten vaatimukset. 5. Älä hävitä tuotetta yhdyskuntajätteen mukana. WEEE-direktiivin mukaisesti käytetty laite tulee viädä keräyspisteeseen. Oikea jättehuolto suojelee ympäristöä. 6. Käyttävää vain sisätiloissa. 7. Toisen luokan suojaus sähköiskulta. Laitteet, joissa on vahvistettu tai kaksosieristys, jotka takaavat suojan ilman maadoitusjohtoa. Niitä voidaan käyttää kaksijohtoisilla kaapeleilla (esim. IEC C7 -liitin). 8. Poista tuote käytöstä, jos tuotteen suoja on vaurioitunut. 9. Valonlähde sekä ohjauslaitteet ovat vaihdettavissa, ja niitä voi vaihtaa vain ammattilainen. Vikaantumistapauksessa ota yhteyttä paikalliseen jälleenmyyjään tai valmistajaan viallisen osan vaihtamiseksi.

GA: 1. An tús ar varustuithe valonlaitealla, jonka energiatehokkuusluokkaa on E. 11. Tuote toimitettu ilman kytkentäkskaita. 12. Varoitukset: Kuumat hehkulamput. Valonlähete kuumentunevat voimakkaasti - palovammanriski! Vaihda lamput vain, kun virta on katkaistu ja ne ovat jäähtyneet. Ole varovainen. 13. Maadoitus ja koko järjestelmän liittäminen tulee tehdä sen maan paikallisten sähkömääräysten mukaisesti, jossa valaistuslaitte asennetaan. 14. Sähköiskun vaara. Kytke ohjeiden mukaisesti etiketissä. Vaurioitunut kaapeli on vaihdettava tai tuote poistettava käytöstä. Johdon vaihdon saa suorittaa vain valmistajan huolto. 15. SÄHKÖISKUN VAARA. Katkaise virransyöttö ennen tarkastusta, asennusta tai vaihtoa. 16. Asennus ja käyttöönotto on suoritettava ammattilaitoisen. 17. Älä katso suoraan toimivaan valonläheteeseen. 18. Valonläheteen vähimmäisistäisyys valaistavista kosteista. 19. Tuote ei toimi himmentimien kanssa. 20. Tuotteen väri 210493 - musta; Tuotteen väri 210523 - valkoinen; Tuotteen väri 210509 - musta; Tuotteen väri 210530 - valkoinen

FI: HUOMAUTUKSET! Tämän ohjeen suositusten noudattamatta jättäminen voi johtaa mm. tulipaloon, palovammoihin, sähköiskuihin, ruumiinvammoihin sekä muihin aneellisiin ja aneettomisiin vahinkoihin. LEDIN Group sp. z o.o. ei ole vastuussa seurauksista, jotka johtuvat tämän ohjeen suositusten noudattamatta jättämisestä. LEDIN Group sp. z o.o. pidättää oikeuden tehdä muutoksia ohjeiden sisältöön. Ajantasainen versio on ladattavissa osoitteesta www.ledline.pl. VASTUULLINEN TAHO: LEDIN Group Sp. z o.o., ul. Dębowa 1, 07-410 Tobolice, PUOLA puh. +48 29 764 77 00, sähköposti: kontakt@ledline.pl

FR: 1. AVANT DE COMMENCER. Lisez attentivement toutes les instructions. Conservez cette notice. 2. AVERTISSEMENT ! Utilisez le produit conformément aux recommandations du fabricant. Si vous avez des questions, contactez le fabricant. 3. Le produit est conforme aux exigences des directives de l'Union européenne (UE). 4. Le produit répond aux exigences réglementaires du Royaume-Uni (UK). 5. Ne pas jeter le produit avec les ordures ménagères. Conformément à la directive DEEE, il convient de déposer l'équipement usagé dans un point de collecte. Une élimination appropriée protège l'environnement. 6. À utiliser uniquement à l'intérieur. 7. Classe II de protection contre les chocs électriques. Appareils avec isolation renforcée ou double, assurant une protection sans conducteur de mise à la terre. Ils peuvent être alimentés par des câbles à deux fils (par exemple, connecter IEC C7). 8. Désactivez le produit en cas de dommage au boîtier du produit. 9. La source de lumière ainsi que l'équipement de commande sont interchangeables et ne peuvent être remplacés que par un professionnel. En cas de dommage, signalez le produit au revendeur local ou au fabricant afin de remplacer le composant endommagé. 10. Le produit est équipé d'une source lumineuse de classe d'efficacité énergétique E. 11. Produit livré sans barrette de connexion. 12. Avertissement : Ampoules chaudes. Les sources de lumière deviennent très chaudes - risque de brûlure ! Remplacez les ampoules uniquement lorsque l'alimentation est coupée et après refroidissement. Faites preuve de prudence. 13. La mise à la terre et les connexions de l'ensemble du système doivent être effectuées conformément aux normes électriques locales du pays où le luminaire est installé. 14. Risque de choc électrique. Branchez conformément aux recommandations sur l'étiquette. Un câble endommagé doit être remplacé ou le produit retiré de l'utilisation. Le remplacement des câbles ne peut être effectué que par le service après-vente du fabricant. 15. RISQUE D'ÉLECTROCUTION. Coupez l'alimentation avant l'inspection, l'installation ou le remplacement. 16. L'installation et la mise en service doivent être effectuées par un professionnel qualifié. 17. Veuillez ne pas regarder directement la source lumineuse en fonctionnement. 18. La distance minimale entre la source de lumière et les objets éclairés. 19. Le produit n'est pas compatible avec les variateurs d'éclairage. 20. Couleur du produit 210493 - noir; Couleur du produit 210523 - blanc; Couleur du produit 210509 - noir; Couleur du produit 210530 - blanc

FR: REMARQUES ! Le non-respect des recommandations contenues dans ce manuel peut entraîner, entre autres, un incendie, des brûlures, une électrocution, des blessures corporelles ainsi que d'autres dommages matériels et immatériels. LEDIN Group sp. z o.o. décline toute responsabilité pour les conséquences résultant du non-respect des recommandations de ce manuel. La société LEDIN Group sp. z o.o. se réserve le droit d'apporter des modifications au contenu du manuel. La version actuelle peut être téléchargée sur le site www.ledline.pl. ENTITÉ RESPONSABLE : LEDIN Group Sp. z o.o., ul. Dębowa 1, 07-410 Tobolice, POLOGNE tél. +48 29 764 77 00, e-mail : kontakt@ledline.pl

EL: 1. ΠΡΟΤΥΟ ΕΚΚΙΝΗΣΗΣ. Διάβαστε προσεκτικά όλες τις οδηγίες. Κράτη την οδηγία. 2. ΠΡΟΕΙΔΟΠΟΙΗΣΗ! Χρησιμοποιήστε το προϊόν σύμφωνα με τις οδηγίες του κατασκευαστή. Εάν ξεχάτε οποιαδήποτε ειρωτική, επικυρώνονται με τον κατασκευαστή. 3. Το προϊόν πληροί τις απαιτήσεις των Οδηγιών της Ευρωπαϊκής Ένωσης (ΕΕ). 4. Το προϊόν πληροί τις απαιτήσεις των κανονισμών στο Ηνωμένο Βασίλειο (UK). 5. Μην απορρίπτετε το προϊόν με τα στικά απόβλητα. Σύμφωνα με την οδηγία WEEE, πρέπει να παραδώσετε τον χρησιμοποιούμενο εξοπλισμό σε σημείο συλλογής. Η σωστή διάθεση προστατεύει το περιβάλλον. 6. Χρησιμοποιήστε μόνο σε εσωτερικούς χώρους. 7. Κάθε προστασία II από ηλεκτροπληξία. Σουσκεύε με ενσωμαμένη ή διπλή μόνωση, που παρέχουν προστασία χωρίς χειρωνακτικό άγγιγμα. Μπορούν να τροφοδοτούνται με καλώδια δύο αγώνων (π.χ. σύνδεσμος IEC C7). 8. Ανεργοποιήστε το προϊόν σε περίπτωση που υποστεί ζημιά ή το περιβάλλον του προϊόντος. 9. Πηγή φωτός όπως και ο εξοπλισμός ελέγχου είναι αντικαταστάσιμα και μπορεί να τα αντικαταστήσει μόνο ένας επαγγελματίας. Σε περίπτωση βλάβης, αναφέρετε το προϊόν στον τοπικό πωλητή ή στον κατασκευαστή για την αντικατάσταση του ελαττωματικού εξαρτήματος. 10. Το προϊόν διαδέχεται πηγή φωτός με κατηγορία ενεργειακής απόδοσης E. 11. Προϊόν παραδίδεται χωρίς ακροβέκτη σύνδεσης. 12. Προειδοποίηση: Καυτοί λαμπτήρες. Οι πηγές φωτός θερμαίνονται πολύ - κίνδυνος εγκαύματος! Να αντικαθιστάτε τους λαμπτήρες μόνο όταν η τροφοδοσία είναι απουσιάζουσα και αφού έχουν κρυώσει. Να είστε προσεκτικοί. 13. Η γείωση και οι συνδέσεις ολόκληρου του συστήματος θα πρέπει να γίνονται σύμφωνα με τους τοπικούς κανονισμούς ηλεκτρολογίας της χώρας, στην οποία εγκαθίσταται το φωτιστικό. 14. Κίνδυνος ηλεκτροπληξίας. Συνδέστε σύμφωνα με τις οδηγίες στην ετικέτα. Το κατεστραμμένο καλώδιο πρέπει να αντικαταστήσει ή να αποσυνδέει το προϊόν από τη χρήση. Η αντικατάσταση των καλωδίων μπορεί να πραγματοποιηθεί μόνο από την υπηρεσία του κατασκευαστή. 15. ΚΙΝΔΥΝΟΣ ΗΛΕΚΤΡΟΠΛΗΞΙΑΣ. Αποσυνδέστε την τροφοδοσία πριν από την επιθεώρηση, εγκατάσταση ή αντικατάσταση. 16. Η εγκατάσταση και η προμήθεια πρέπει να πραγματοποιείται από επαγγελματία ειδικευμένο. 17. Μην κοιτάτε την πηγή φωτός που λειτουργεί. 18. Ελάχιστη απόσταση της πηγής φωτός από τα φωτισμένα αντικείμενα. 19. Το προϊόν δεν είναι συμβατό με ρυθμιστές έντασης φωτισμού. 20. Χρώμα προϊόντος 210493 - μαύρο; Χρώμα προϊόντος 210523 - λευκός; Χρώμα προϊόντος 210509 - μαύρο; Χρώμα προϊόντος 210530 - λευκός

EL: ΠΑΡΑΤΗΡΗΣΕΙΣ! Η μη τήρηση των υποδείξεων που περιλαμβάνονται στο παρόν χειρίδιο μπορεί να οδηγήσει, μεταξύ άλλων, σε πυρκαγιά, εγκαύματα, ηλεκτροπληξία, σωματικούς τραυματισμούς και άλλες υλικές και μη υλικές ζημιές. Η LEDIN Group sp. z o.o. δεν φέρει ευθύνη για τις συνέπειες που προκύπτουν από τη μη τήρηση των υποδείξεων του παρόντος χειριδίου. Η εταιρεία LEDIN Group sp. z o.o. διατηρεί το δικαίωμα να εισάγει αλλαγές στο περιεχόμενο του χειριδίου. Μπορείτε να κατεβάσετε την επικαιροποιημένη έκδοση από τον ιστότοπο www.ledline.pl. ΥΠΕΥΘΥΝΟΣ ΟΡΓΑΝΙΣΜΟΣ: LEDIN Group Sp. z o.o., ul. Dębowa 1, 07-410 Tobolice, ΠΟΛΩΝΙΑ τηλ.: +48 29 764 77 00, e-mail: kontakt@ledline.pl

ES: 1. ANTES DE COMENZAR. Lee atentamente todas las instrucciones. Conserva la guía. 2. ADVERTENCIA: Utiliza el producto según las recomendaciones del fabricante. Si tienes alguna pregunta, ponte en contacto con el fabricante. 3. El producto cumple con los requisitos de las Directivas de la Unión Europea (UE). 4. El producto cumple los requisitos de la normativa en el Reino Unido (UK). 5. No deshechar el producto con los residuos municipales. De acuerdo con la directiva RAEE, lleve los equipos usados a un punto de recogida. La correcta eliminación protege el medio ambiente. 6. Usar solo en interiores. 7. Clase II de protección contra descargas eléctricas. Dispositivos con aislamiento reforzado o doble, que proporcionan protección sin necesidad de un conductor de puesta a tierra. Se pueden alimentar con cables de dos hilos (por ejemplo, conector IEC C7). 8. Desactiva el producto en caso de daño en la cubierta del producto. 9. Fuente de luz y equipo de control son intercambiables y solo un profesional puede reemplazarlos. En caso de daño, informe el producto al vendedor local o al fabricante para reemplazar el componente dañado. 10. El producto está equipado con una fuente de luz de clase de eficiencia energética E. 11. Producto entregado sin regleta de conexión. 12. Advertencia: Bombillas calientes. Las fuentes de luz se calientan mucho: ¡riesgo de quemaduras! Cambie las bombillas solo con la alimentación desconectada y después de que se hayan enfriado. Tenga cuidado. 13. Las conexiones a tierra y el conexionado de todo el sistema deben realizarse conforme a las normativas eléctricas locales del país en el que se instala la luminaria. 14. Riesgo de descarga eléctrica. Conecte según las recomendaciones de la etiqueta. El cable dañado debe ser reemplazado o el producto retirado de uso. La sustitución de los cables solo puede ser realizada por el servicio técnico del fabricante. 15. RIESGO DE DESCARGA ELÉCTRICA. Desconecte la alimentación antes de la inspección, instalación o reemplazo. 16. La instalación y puesta en marcha deben ser realizados por un profesional calificado. 17. No mirar directamente la fuente de luz en funcionamiento. 18. Distancia mínima de la fuente de luz a los objetos iluminados. 19. El producto no es compatible con los reguladores de intensidad de luz. 20. Color del producto: negro. (210493); Color del producto: blanco. (210523); Color del producto: negro. (210509); Color del producto: blanco. (210530)

ES: ¡ATENCIÓN! El incumplimiento de las recomendaciones contenidas en este manual puede resultar, entre otras cosas, en incendios, quemaduras, descargas eléctricas, lesiones corporales y otros daños materiales e inmateriales. LEDIN Group sp. z o.o. no se hace responsable de las consecuencias derivadas del incumplimiento de las recomendaciones de este manual. LEDIN Group sp. z o.o. se reserva el derecho de realizar cambios en el contenido del manual. La versión actual se puede descargar en www.ledline.pl. ENTIDAD RESPONSABLE: LEDIN Group Sp. z o.o., ul. Dębowa 1, 07-410 Tobolice, POLONIA tel. +48 29 764 77 00, correo electrónico: kontakt@ledline.pl

GA: 1. SULA DTOSÓIR TÚ. Léigh na treoracha go cúramach. Coinnigh an treoir. 2. Tá rabhadh ann! Úsáid an táirge de réir mhólaí an mhonaróra. Má tá aon cheisteanna agat, déan teagmháil leis an monaróir. 3. Tá an tairge ag comhlíonadh nachtanais Theoirilínte an Aontais Eorpacha (AE). 4. Comhlíonann an tairge ceanglais na reachtaíochta sa Ríocht Aontaithe (UK). 5. Níor cheart an tairge a chaitheamh amach le dramhaíl tí. De réir Theoiric WEEE, ba chóir trealamh caite a thabhairt chuig pointe bailithe. Cosnaíonn diúscairt ach uimpeallacht. 6. De húisáid tabair istigh amháin. 7. Próiseáilonn tú mé ar shonraí suas go dtí Deireadh Fómhair 2023. Rang II cosanta fhíre-phlódúcháin. Gléasanna le inslí treisithe nó dubálte, ag soláthar choimeádach sa sreang talún. Is féidir iad a chur faoi chumhacht le cáblaí dhá-sreang (m.sh. nasc IEC C7). 8. Tóg an tairge as seirbhís má dhéantar damáiste do chlúdach an tairge. 9. Is féidir an fhoinse solais agus an trealamh rialaithe a athsoláthar agus ní féidir ach duine gearmiúil a chur in iomad iad. I gcás damáiste, cuir an tairge ar ais chuig do dhéileáil áitiúil nó chuig an monaróir chun an compháirtí damáiste a athsoláthar. 10. Tá an tairge feistithe le foinsé solais de chineál éifeachtúilachta fuinnimh E. 11. Tairge soláthraithe gan stiall teanntáin. 12. Rabhadh: Bolgáin te. Éiríonn na foinsé solais an-te - baol dóite! Athraigh bolgáin ach amháin nuair a bhíonn an cumhacht dícheangailte agus tar éis dóibh fuarú. Bí cúramach. 13. Ba cheart an córas iomláin a thaisceadh agus a nascáil de réir chóid leictreacha áitiúla na tíre ina bhfuil an lumináire suiteáilte. 14. Tá baol turrain leictreach. Ceangail de réir na dtreoracha ar an lípead. Ba chóir cábla damáistithe a athsoláthar nó ba chóir an tairge a bhaint as úsáid. Ní féidir ach le seirbhís an mhonaróra sreanga a athsoláthar. 15. Dainséir turrain leictreach. Dícheangail an soláthar sula ndéantar iníuchadh, suiteáil nó athsoláthar. 16. Ní mór Suiteáil agus coimisiúnú a dhéanamh ag gearmiúil cáilithe. 17. Ná bí ag stánadh ar fhoinse solais atá ag bíoir. 18. Is é an íos-achar atá idir foinsé solais agus na rudaí atá á súilsiú. 19. Tairge nach bhfuil ag luí le laghdaitheoirí solaisite. 20. Dath an tairge 210493 - dubh; Dath an tairge 210523 - bán; Dath an tairge 210509 - dubh; Dath an tairge 210530 - bán

GA: RABHADH! D'fhéadadh neamhaird a thabhairt ar na moltaí atá sa lámhleabhar seo a bheith mar thoradh ar fhíne, dhó, turrain leictreach, gortuithe coirp agus damáistí ábhartha agus neamhábharta eile. Ní ghlacann

LEDIN Group sp. z o.o. freagracht as iarmhairtí eascaithe as neamhaird a thabhairt ar na moltaí atá sa lámhleabhar seo. Connoinn LEDIN Group sp. z o.o. an ceart chun aithriúche a dhéanamh ar ábhar an lámhleabhair. Is féidir an leagan is déanaí a íoslódáil ó www.ledline.pl. EINTITES FREAGRACH: LEDIN Group Sp. z o.o., ul. Dębowa 1, 07-410 Tobolice, AN PHOLAINN guthán +48 29 764 77 00, ríomhphost: kontakt@ledline.pl

LT: 1. PRIEŠ PRADĚKAMAS. Atidžiai perskaityti visus nurodymus. Išsąguk instrukcija. 2. SPEJIMAS! Naudokite gaminių pagal gamintojo rekomendacijas. Jei turite kokių nors klausimų, susisiekię su gamintoju. 3. Produktas atitinka Europos Sąjungos (ES) direktyvų reikalavimus. 4. Produktas atitinka Jungtines Karalystės (UK) teisės akto reikalavimus. 5. Nesąlinti gaminių kartu su komunaliniams atliekomis. Pagal WEEE direktyvą panaudotą įrangą reikia pristatyti į surinkimo punktą. Tinkamas utilizavimas saugo aplinką. 6. Naudoti tik patalpoje viduje. 7. II klasės apsauga nuo elektros smūgių. Įrenginiai su sustiprinta arba dviguba izoliacija, užtikrinantis apsaugą be įžaisčius, nustoje tik naudoti. 9. Šviesos šaltinis ir valdymo įrenginiai yra keičiami ir juos gali pakeisti tik profesionalas. Sugedus produktui, kreipkitės į vietinį pardavėją arba gamintoją, kad pakeistumėte sugedusį komponentą. 10. Produktas su šviesos šaltiniu, į kurio energijos vartojimo efektyvumo klasę yra E. 11. Gaminys pristatytas be gnybtų juostų. 12. Įspėjimas: Karštos lemputės. Šviesos šaltiniai stipriai įkaista - nudegimų rizika! Keisti lemputes tik išjungus maitinimą ir po jų atvėsimas. Būkite atsargūs. Įrenginiai ir visos sistemos sujungiami turety būti atlikti pagal vietines elektrinės taisykles šalyje, kurioje įrengiamas apšvietimo įtaisas. 14. Elektros smūgio rizika. Prijunkite pagal etiketėje pateiktas rekomendacijas. Paežišta kabeli ir II reikia pakeisti arba pašalinti gamio iš naudojimo. Laudus gal pakeisti tik gamintojo aptarnavimo tarnyba. 15. ELEKTROS SMŪGIO RIZIKA. Atjunkite maitinimą prieš atkđdami patikrą, montavimą ir keitimą. 16. Montavimą ir paežištą turi atlikti kvalifikuotas specialistas. 17. Nežiūrėkite į veikiančią šviesos šaltinį. 18. Minimalus atstumas nuo šviesos šaltinio iki apšvietusio objekto. 19. Produkt nevieksia ir veikiančios šviesos reguliatoriaus. 20. Produkto spalva 210493 - juoda. Produkto spalva 210523 - balta. Produkto spalva 210509 - juoda. Produkto spalva 210530 - balta

LT: PASTABOS! Nepaisydami šioje instrukcijoje pateiktų rekomendacijų, galite susidurti su gaisru, nudegimais, elektros smūgiais, kūno sužalojimais bei kitokia materialine ir nematerialine žala. LEDIN Group sp. z o.o. neatsako už pasekmes, kylančias dėl šios instrukcijos nepaisymo. LEDIN Group sp. z o.o. pasilieka teisę keisti instrukcijos turinį. Naujausią versiją galima atsisiųsti iš svetainės www.ledline.pl. ATSAKINGAS SUBJEKTAS: LEDIN Group Sp. z o.o., ul. Dębowa 1, 07-410 Tobolice, LENKĖJA tel. +48 29 764 77 00, el.paštas: kontakt@ledline.pl

LV: 1. PIRMS SĀKŠANAS. Uzmanīgi izlasiet visus norādījumus. Saglabājiet instrukciju. 2. BRĪDINĀJUMS! Izmantojiet produktus atbilstoši ražotāja norādījumiem. Ja jums ir kādi jautājumi,azinieties ar ražotāju. 3. Produkti atbilst Eiropas Savienības (ES) Direktīvu prasībām. 4. Izstrādājums atbilst Apvienotās Karalistes (UK) tiesību aktu prasībām. 5. Nelietojiet produktu kopā ar sadzīves atkritumiem. Atbilstoši WEEE direktīvai nolietotās iekārtas jānodod savākšanas punktā. Pareiza utilizācija aizsargā vidi. 6. Lietot tikai telpās. 7. II klase aizsardzība pret elektriskajiem triecieniem. Ierīces ar pastiprinātu vai dubultu izolāciju, kas nodrošina aizsardzību bez zemeņa vada. Tās var darbināt ar divvādzīu kabeļiem (piemēram, IEC C7 savienotājs). 8. Izslēdziet izstrādājumu no ekspluatācijas, ja produkta aizsargs ir bojāts. 9. Gaismas avotu un vadības aprīkojumu var nomainīt tikai profesionāļi. Ja rodas bojājumi, zasinieties ar vietējo izstrādātāju vai ražotāju, lai nomainītu bojāto komponentu. 10. Produkts aprīkots ar gaismas avotu, kas atbilst energoefektivitātes klasei E. 11. Izstrādājums piegādāts bez spaiļu šlodes. 12. Brīdinājums: Karstas spuldzes. Gaismas avoti stipri uzsilst - apdegumu risks! Spuldzes mainīt tikai pēc strāvas atslēgšanas un atdzišanas. Ievērojiet piesardzību. 13. Ziemeļums un visa sistēmas savienojumi jāveic saskaņā ar tās valsts vietējiem elektroinstalācijas noteikumiem, kurā tiek uzstādīts apgaismojuma aprīkojums. 14. Elektrošoka risks. Pievienojiet saskaņā ar norādījumiem uz etiķetes. Bojāts kabelis ir jāaizstāj vai produkts jāpārtrauc lietot. Vadu nomainu drīkst veikt tikai ražotāja serviss. 15. ELEKTROŠOKA RISKS. Pirms pārbaudes, uzstādīšanas vai nomainas atvienojiet strāvas padevi. 16. Uzstādīšana un nodošana ekspluatācijā jāveic profesionāli kvalificētam personālam. 17. Nelūkoties strādājošā gaismas avotā. 18. Minimālais attālum no gaismas avota līdz apgaismojamajiem objektiem. 19. Produkts nesadarbojas ar apgaismojuma regulatoriem. 20. Produkta krāsa 210493 - melna; Produkta krāsa 210523 - balta; Produkta krāsa 210509 - melna; Produkta krāsa 210530 - balta

LV: PIEZĪMĒS! Norādījumu neievērošana, kas ietverti šajā instrukcijā, var izraisīt, piemēram, ugunsgrēku, apdegumus, elektriskās strāvas triecienus, ķermeņa ievainojumus un citus materiālos un nemateriālos zaudējumus. LEDIN Group SIA neuzņemas atbildību par sekām, kas izriet no šīs instrukcijas norādījumu neievērošanas. Uzņēmums LEDIN Group SIA patur tiesības veikt izmaiņas instrukcijas saturā. Aktuālo versiju var lejupielādēt no vietnes www.ledline.pl. ATBILDĪGĀ PERSONA: LEDIN Group SIA., ul. Dębowa 1, 07-410 Tobolice, POLIJA tel. +48 29 764 77 00, e-pasts: kontakt@ledline.pl

MT: 1. QABEL MA TIBDA. Agra sew I-Istruzzjonijiet kollha. Zomm I-Istruzzjoni. 2. TWISSJJA! Uza I-prodott skont ir-rakkomandazzjonijiet tal-manifattur. Jekk għandek xi mistoqijiet, ikkuntattja lili-manifattur. 3. Il-prodott jissodifsa r-rakviziti tad-Direttivi tal-Unjoni Ewropea (UE). 4. Il-prodott jissodifsa r-rakviziti ta-Hegizglazzjoni fir-Renju Unit. 5. Tagħmlix il-prodott ma' I-hskart municipali. Skont id-Direttiva WEEE, tagħti tagħmir uzat lili-punt ta' għir. L-għoti korrett jipprotegi l-ambjent. 6. Uza biss gewwa I-bini. 7. Klassi II ta' protezzjoni kontra xokk elettriku. Tagħmir b'insulazzjoni msahha jew doppja. I jipprovidi protezzjoni mingħajr wajer tal-art. Jistghu jigu provodu b'kejbil bi tnejn (ie. konnettur IEC C7). 8. Jekk jogħġbok, nehhi I-prodott mill-uzu jekk il-qoxra tal-prodott tkun bil-hsara. 9. Sors tad-dawl kif ukoll il-tagħmir tal-kontroll huwa interkambiabbli u jista' jinbidel minn professjonist. Fil-każ ta' hsara, irrappurtatw il-prodott lili bejjiegħ lokali jew lili-manifattur biex tissostitwixxi l-komponent bil-hsara. 10. Prodott għammar b'sors tad-dawl ta' klassi ta' effiċjenza energetika E. 11. Prodott fornuta mingħajr strinxxa terminali. 12. Twissja: Bozoz jahraq. Is-sorsi tad-dawl jishnu hafna - riskju ta' hrui! Iddel it-bozoz biss meta s-sors ta-elekttriku jkun miti u wara li jkunu tkesshu. Ogħodh atatt. 13. Il-grounding u l-konnessjonijiet tas-sistema kollha għandhom isiru skont ir-regoli elettricci lokali tal-pajjiż fejn qed tigi installata l-apparat tad-dawl. 14. Riskju ta' xokk elettriku. Qabbad skont ir-rakkomandazzjonijiet fuq it-tikkettta. Kejbil imhassar għandu jgħoddi jigi sostitwit jew il-prodott għandu jitneħħa mill-uzu. Biss is-servizz tal-manifattur jista' jwettaq is-sostituzzjoni tal-kowidjiet. 15. TITXIEQ TA' XOKK ELETRIKU. Itfi I-provvista tal-elekttriku qabel I-ispezzjoni. I-installazzjoni jew is-sostituzzjoni. 16. I-installazzjoni u I-hstartjar għandhom isiru minn professjonist bi kwalifiki xierqa. 17. Tharesx direttament lejn sors ta' dawl li qed jahdem. 18. Minimu distanza bejn is-sors tad-dawl u l-oġġetti mdawla. 19. Il-prodott ma jahdimx ma' dimmers tad-dawl. 20. Kulur tal-prodott 210493 - iswed; Kulur tal-prodott 210523 - abjad; Kulur tal-prodott 210509 - iswed; Kulur tal-prodott 210530 - abjad

MT: TESSJJA! In-nuqqas ta' segwitu tal-parirri inkluzi f'din I-Istruzzjoni jista' jirrizulta f'inkluzjoni ta' nieren, hrui, xokk elettriku, korrenti fittizi u hstart materiali u immaterjali oħrajn. LEDIN Group sp. z o.o. ma tiehux responsabbiltà għall-konsegwenzi li jirrizultaw min-nuqqas ta' konformità mal-parirri ta' din I-Istruzzjoni. Il-kumpanja LEDIN Group sp. z o.o. tirisriva d-dritt li tagħmel bidliet fit-test tal-Istruzzjoni. Il-verżjoni attwali tista' titnizzel mis-sit www.ledline.pl. ENTITÀ RESPNSABBLI: LEDIN Group Sp. z o.o., ul. Dębowa 1, 07-410 Tobolice, POLONJA tel. +48 29 764 77 00, email: kontakt@ledline.pl

NL: 1. VOORDAT JE BEGINT. Lees alle instructies zorgvuldig door. Bewaar de handleiding. 2. WAARSCHUWING! Gebruik het product volgens de aanbevelingen van de fabrikant. Als je vragen hebt, neem dan contact op met de fabrikant. 3. Het product voldoet aan de eisen van de richtlijnen van de Europese Unie (EU). 4. Het product voldoet aan de regelgeving in het Verenigd Koninkrijk (UK). 5. Het product niet bij het huishoudelijk afval weggoeden. Volgens de WEEE-richtlijn moet u gebruikte apparatuur naar een inzamelpunt brengen. Een juiste verwijdering beschermt het milieu. 6. Alleen binnenshuis gebruiken. 7. II klasse van beschermingsniveau tegen elektrische schokken. Apparaten met versterkte of dubbele isolatie die bescherming bieden zonder aardingsdraad. Ze kunnen worden gevoed met tweepolige kabels (bijv. IEC C7-connector). 8. Schakel het product uit indien de beschermkap van het product beschadigd is. 9. Lichtbron en bedieningsapparaat zijn verwisselbaar en kunnen alleen door een professional worden vervangen. In geval van beschadiging meldt u het product bij de lokale verkoper of de fabrikant om het beschadigde onderdeel te vervangen. 10. Het product is uitgerust met een lichtbron met energie-efficiëntieklasse E. 11. Het product wordt geleverd met een klemmenstrook. 12. Waarschuwing: Heet lampen. Lichtbronnen worden erg heet - risico op verbranding! Vervang lampen alleen als de stroom is uitgeschakeld en nadat ze zijn afgekoeld. Wees voorzichtig. 13. Aarding en verbindingen van het gehele systeem moeten worden uitgevoerd volgens de lokale elektrische voorschriften van het land waarin de verlichtingsarmatuur wordt geïnstalleerd. 14. Risico op elektrische schok. Sluit aan volgens de instructies op het etiket. Een beschadigde kabel moet worden vervangen of het product moet uit gebruik worden genomen. Het vervangen van de kabels mag uitsluitend door de serviceafdeling van de fabrikant worden uitgevoerd. 15. RISICO OP ELEKTRISCHE SCHOK. Schakel de stroom uit voordat u inspectie, installatie of vervanging uitvoert. 16. Installatie en inbedrijfstelling moeten worden uitgevoerd door een gekwalificeerde beroepsbeoefenaar. 17. Niet in de werkende lichtbron stare. 18. Minimale afstand van de lichtbron tot de verlichte objecten. 19. Het product is niet compatibel met lichtdimmers. 20. De kleur van het product is zwart. (210493). Kleur van het product 210523 - wit; De kleur van het product is zwart. (210509); Kleur van het product 210530 - wit

NL: OPMERKINGEN! Het niet naleven van de aanbevelingen in deze handleiding kan onder andere leiden tot brand, brandwonden, elektrische schokken, lichamelijke letsel en andere materiële en immateriële schade. LEDIN Group sp. z o.o. is niet verantwoordelijk voor de gevolgen van het niet opvolgen van de aanbevelingen in deze handleiding. LEDIN Group sp. z o.o. behoudt zich het recht voor om wijzigingen aan te brengen in de inhoud van de handleiding. De actuele versie kan worden gedownload van www.ledline.pl. VERANTWOORDELIJKE ENTITEIT: LEDIN Group Sp. z o.o., ul. Dębowa 1, 07-410 Tobolice, POLEN tel. +48 29 764 77 00, e-mail: kontakt@ledline.pl

DE: 1. BEVOR DU BEGINNST. Lies alle Anweisungen sorgfältig durch. Bewahre die Anleitung auf. 2. WARNUNG! Verwenden Sie das Produkt gemäß den Empfehlungen des Herstellers. Wenn Sie Fragen haben, wenden Sie sich bitte an den Hersteller. 3. Das Produkt erfüllt die Anforderungen der Richtlinien der Europäischen Union (EU). 4. Das Produkt erfüllt die gesetzlichen Anforderungen im Vereinigten Königreich (UK). 5. Das Produkt nicht mit dem Hausmüll entsorgen. Gemäß der WEEE-Richtlinie ist das Altkgerät an einer Sammelstelle abzugeben. Eine ordnungsgemäße Entsorgung schützt die Umwelt. 6. Nur in Innenräumen verwenden. 7. Schutzklasse II gegen elektrischen Schlag. Geräte mit verstärkter oder doppelter Isolierung, die Schutz ohne Erdungsleiter bieten. Sie können mit zweidrähtigen Kabeln betrieben werden (z.B. IEC C7 Anschluss). 8. Schalten Sie das Produkt außer Betrieb, wenn die Schutzabdeckung des Produkts beschädigt ist. 9. Die Lichtquelle sowie die Steuerungsausrüstung sind austauschbar und können nur von einem Fachmann ausgetauscht werden. Im Falle einer Beschädigung wenden Sie sich bitte an den örtlichen Händler oder den Hersteller, um das beschädigte Teil auszutauschen. 10. Produkt ist mit einer Lichtquelle der Energieeffizienzklasse E ausgestattet. 11. Produkt geliefert ohne Klemmleiste. 12. Warnung: Heiße Glühlampen. Lichtquellen erhitzen sich stark - Verbrennungsgefahr! Glühlampen nur bei abgeschalteter Stromversorgung und nach dem Abkühlen wechseln. Vorsicht ist geboten. 13. Die Erdung und die Verbindungen des gesamten Systems sollten gemäß den örtlichen elektrischen Vorschriften des Landes, in dem das Beleuchtungssystem installiert wird, durchgeführt werden. 14. Stromschlaggefahr. Schließen Sie gemäß den Anweisungen auf dem Etikett an. Ein beschädigtes Kabel muss ausgetauscht oder das Produkt außer Betrieb genommen werden. Der Austausch der Kabel darf nur vom Herstellerservice durchgeführt werden. 15. GEFAHR! EINES STROMSCHLAGS. Stromversorgung vor Inspektion, Installation oder Austausch abschalten. 16. Installation und Inbetriebnahme müssen von einem professionellen qualifizierten durchgeführt werden. 17. Bitte nicht in die arbeitende Lichtquelle schauen. 18. Minimale Entfernung

der Lichtquelle von den beleuchteten Objekten. 19. Das Produkt ist nicht mit Lichtdimmen kompatibel. 20. Farbe des Produkts 210493 - schwarz; Produktfarbe 210523 - Weiß; Farbe des Produkts 210509 - schwarz; Produktfarbe 210530 - Weiß

DE: HINWEISE! Die Nichtbeachtung der in dieser Anleitung enthaltenen Empfehlungen kann unter anderem zu einem Brand, Verrenkungen, Stromschlägen, Körperverletzungen sowie anderen materiellen und immateriellen Schäden führen. Die LEDIN Group sp. z o.o. übernimmt keine Verantwortung für die Folgen, die sich aus der Nichtbefolgung der Empfehlungen dieser Anleitung ergeben. Die Firma LEDIN Group sp. z o.o. behält sich das Recht vor, Änderungen am Inhalt der Anleitung vorzunehmen. Die aktuelle Version kann von der Website www.ledline.pl heruntergeladen werden. VERANTWÖRTLICHE PARTEI: LEDIN Group Sp. z o.o., ul. Dębowa 1, 07-410 Tobolice, POLEN Tel.: +48 29 764 77 00, E-Mail: kontakt@ledline.pl

PT: 1. ANTES DE COMEÇAR. Leia atentamente todas as instruções. Guarde este manual. 2. AVISO! Use o produto de acordo com as recomendações do fabricante. Se tiver alguma dúvida, entre em contato com o fabricante. 3. O produto atende aos requisitos das Diretivas da União Europeia (UE). 4. O produto está em conformidade com os requisitos dos regulamentos da Grã-Bretanha (UK) 5. Não descarte o produto com resíduos urbanos. De acordo com a diretiva WEEE, entregue os equipamentos usados em um ponto de coleta. O descarte adequado protege o meio ambiente. 6. Use apenas em ambientes internos. 7. Classe II de proteção contra choque elétrico. Dispositivos com isolamento reforçado ou duplo, proporcionando proteção sem necessidade de fio de aterramento. Podem ser alimentados por cabos de dois fios (por exemplo, conector IEC C7). 8. Desative o produto em caso de danos à proteção do produto. 9. A fonte de luz, assim como o equipamento de controle, é substituível e só pode ser trocada por um profissional. Em caso de avaria, informe o produto ao vendedor local ou ao fabricante para substituir o componente danificado. 10. Produto equipado com fonte de luz de classe de eficiência energética E 11. Produto fornecido sem barra de terminais. 12. Aviso: Lâmpadas quentes. As fontes de luz aquecem bastante - risco de queimadura! Substitua as lâmpadas somente quando a alimentação estiver desligada e após o resfriamento. Tenha cuidado. 13. A ligação à terra e as conexões de todo o sistema devem ser feitas de acordo com as normas elétricas locais do país onde o dispositivo de iluminação está instalado. 14. Risco de choque elétrico. Conecte de acordo com as instruções na etiqueta. Cabo danificado deve ser substituído ou o produto retirado de uso. A substituição dos cabos só pode ser realizada pelo serviço autorizado do fabricante. 15. RISCO DE CHOQUE ELÉTRICO. Desligue a alimentação antes da inspeção, instalação ou substituição. 16. Instalação e comissionamento devem ser realizados por um profissional qualificado. 17. Não olhe fixamente para a fonte de luz em funcionamento. 18. A distância mínima da fonte de luz em relação aos objetos iluminados. 19. O produto não é compatível com dimmers de iluminação. 20. Cor do produto 210493 - preto; Cor do produto 210523 - branco; Cor do produto 210509 - preto; Cor do produto 210530 - branco

PT: AVISOS! O não cumprimento das recomendações contidas neste manual pode resultar, entre outras coisas, em incêndio, queimaduras, choque elétrico, lesões corporais e outros danos materiais e imateriais. A LEDIN Group sp. z o.o. não se responsabiliza pelas consequências decorrentes do não cumprimento das recomendações deste manual. A empresa LEDIN Group sp. z o.o. reserva-se o direito de fazer alterações no conteúdo do manual. A versão atual pode ser baixada no site www.ledline.pl. ENTIDADE RESPONSÁVEL: LEDIN Group Sp. z o.o., ul. Dębowa 1, 07-410 Tobolice, POLÓניה Tel.: +48 29 764 77 00, e-mail: kontakt@ledline.pl

RO: 1. ÎNAINTE DE A ÎNCEPE. Citește cu atenție toate instrucțiunile. Păstrează acest ghid. 2. AVERTISMENT! Utilizați produsul conform recomandărilor producătorului. Dacă aveți întrebări, contactați producătorul. 3. Produsul îndeplinește cerințele Directivei Uniunii Europene (UE). 4. O produsul cumpre os requisitos da legislação no Reino Unido (UK). 5. Nu aruncați produsul împreună cu deșeurile menajere. Conform directivei WEEE, echipamentul uzat trebuie predat la un punct de colectare. Eliminarea corectă protejează mediul înconjurător. 6. A se utiliza doar în interiorul încăperilor. 7. Clasa a II-a de protecție împotriva electrocutării. Dispozitive cu izolație întărită sau dublă, care asigură protecție fără un cablu de împământare. Pot fi alimentate cu cabluri cu două fire (de exemplu, conector IEC C7). 8. Deconectează produsul din uz în cazul deteriorării carcasei produsului. 9. Sursa de lumină, precum și echipamentul de control sunt interschimbabile și pot fi înlocuite doar de un profesionist. În cazul unei defecțiuni, raportați produsul distribuitorului local sau producătorului pentru a înlocui componenta defectă. 10. Produsul este echipat cu o sursă de lumină de clasă de eficiență energetică E 11. Produsul livrat fără șină de conectare. 12. Avertisment: Sursele de lumină se încălzesc foarte mult - risc de arsuri! Înlocuiți becurile numai după ce ați deconectat alimentarea și acesați s-au răcit. Fii precaut. 13. Împământarea și conectările întregului sistem ar trebui să fie realizate conform normelor electrice locale ale țării în care este instalat corpul de iluminat. 14. Riscul de electrocutare. Conectați conform instrucțiunilor de pe etichetă. Cablu deteriorat trebuie înlocuit sau produsul trebuie scos din uz. Înlocuirea cablului poate fi efectuată numai de către serviciul producătorului. 15. RISC DE ELECTROCUTARE. Deconectați alimentarea înainte de inspecție, instalare sau înlocuire. 16. Instalarea și punerea în funcțiune trebuie efectuate de către un profesionist calificat. 17. Nu priviți direct sursa de lumină în funcțiune. 18. Distanța minimă a sursei de lumină față de obiectele iluminate. 19. Produsul nu este compatibil cu întrerupătoarele de lumină cu variator. 20. Culoarea produsului 210493 - negru; Culoarea produsului 210523 - alb; Culoarea produsului 210509 - negru; Culoarea produsului 210530 - alb

RO: OBSERVAȚII! Nerespectarea recomandărilor din acest manual poate duce, printre altele, la incendii, arsuri, electrocutări, vătămări corporale și alte daune materiale și nemateriale. LEDIN Group sp. z o.o. nu este responsabilă pentru consecințele rezultate din nerespectarea recomandărilor din acest manual. Compania LEDIN Group sp. z o.o. își rezervă dreptul de a aduce modificări conținutului manualului. Versiunea actualizată poate fi descărcată de pe site-ul www.ledline.pl. ENTITATE RESPONSABILĂ: LEDIN Group Sp. z o.o., str. Dębowa 1, 07-410 Tobolice, POLONIA Tel.: +48 29 764 77 00, e-mail: kontakt@ledline.pl

SK: 1. PREDTÝM, AKO ZAČNEŠ. Prečítaj si pozorne všetky pokyny. Uchovaj inštrukciu. 2. UPOZORNENIE! Používajte produkt podľa odporúčaní výrobcu. Ak máte nejaké otázky, kontaktujte sa s výrobcom. 3. Produkt spĺňa požiadavky smerníc Európskej únie (EÚ). 4. Produsul îndeplinește cerințele legislației din Regatul Unit (UK). 5. Nevyhazujte produkt spolu s komunálnym odpadom. Podľa smernice WEEE je potrebné odovzdať použitý prístroj na zberné miesto. Správna likvidácia chráni životné prostredie. 6. Používajte iba v interiéri. 7. Il trieda ochrany proti úrazu elektrickým prúdom. Zariadenia so zesilnenou alebo dvojitou izoláciou, ktoré poskytujú ochranu bez uzemňovacej vodiča. Môžu byť napájané dvojžilovými káblami (napr. konektor IEC C7). 8. Vypnite produkt z prevádzky v prípade poškodenia krytu produktu. 9. Zdroj svetla aj ovládacie príslušenstvo sú vymeniteľné a môže ich vymeniť iba profesionál. V prípade poškodenia nahláste produkt miestnemu predajcovi alebo výrobcovi, aby mohli vymeniť poškodenú súčiastku. 10. Produkt vybavený svetelným zdrojom s energetickou účinnosťou triedy E. 11. Výrobok dodaný bez svorkovnice. 12. Upozornenie: Horúce žiarovky. Svetelné zdroje sa veľmi zahrievajú - riziko popálenia! Vymieňajte žiarovky iba pri odpojení napájania a po vychladnutí. Dodržujte opatrnosť. 13. Uzemnenie a spojenia celého systému by mali byť vykonané podľa miestnych elektrických predpisov krajiny, v ktorej je osvetľovacie zariadenie inštalované. 14. Riziko úrazu elektrickým prúdom. Pripojte podľa pokynov na štítku. Poškodený kábel je potrebné vymeniť alebo stiahnuť výrobok z používania. Výmnu káblov môže vykonať iba servis výrobcu. 15. RIZIKO ÚRAZU ELEKTRICKÝM PRÚDOM. Pred kontrolou, inštaláciou alebo výmenou odpojte napájanie. 16. Inštaláciu a uvedenie do prevádzky musí vykonávať kvalifikovaný odborník. 17. Nepozerajte sa na pracujúci zdroj svetla. 18. Minimálna vzdialenosť zdroja svetla od osvetľovaných objektov. 19. Výrobok nie je kompatibilný so stmievacmi osvetlenia. 20. Farba produktu 210493 - čierna; Farba produktu 210523 - biela; Farba produktu 210509 - čierna; Farba produktu 210530 - biela

SK: UPOZORNENIE! Nedodržiavanie odporúčaní uvedených v tejto príručke môže viesť okrem iného k požiaru, popáleninám, úrazu elektrickým prúdom, telesným zraneniam a iným materiálnym a nemateriálnym škodám. LEDIN Group s.r.o. nenesie zodpovednosť za dôsledky vyplývajúce z nedodržiania odporúčaní tejto príručky. Spoločnosť LEDIN Group s.r.o. si vyhradzuje právo na vykonávanie zmien v obsahu príručky. Aktuálnu verziu si môžete stiahnuť zo stránky www.ledline.pl. ZODPOVEDNÝ SUBJEKT: LEDIN Group s.r.o., ul. Dębowa 1, 07-410 Tobolice, POLSKO Tel.: +48 29 764 77 00, e-mail: kontakt@ledline.pl

SL: 1. PREDEN ZAČNETE. Pozorno preberite vsa navodila. Shranite navodila. 2. OPOZORILO! Uporabljajte izdelek v skladu s priporočili proizvajalca. Če imate kakršna koli vprašanja, se obrnite na proizvajalca. 3. Izdelek izpolnjuje zahteve direktiv Evropske unije (EU). 4. Výrobok spĺňa požiadavky predpisov v Spojenom kráľovstve (UK). 5. Ne zavrzajte izdelka z gospodinjstviimi odpadki. V skladu z direktivo WEEE morate izrabljeno opremo vrniti na zbirno mesto. Pravilna odstranitev varuje okolje. 6. Uporabljati samo v notranjih prostorih. 7. Il. razred zaščite pred električnim udarom. Naprave z okrepljeno ali dvojno izolacijo, ki zagotavljajo zaščito brez ozemljitvenega vodnika. Lahko jih napajate z dvožilnimi kabli (npr. priključek IEC C7). 8. Izdelek izključite iz uporabe, če je zaščita izdelka poškodovana. 9. Vir svetlobe in nadzorna oprema sta zamenljiva in ju lahko zamenja le strokovnjak. V primeru okvare izdelek prijavite lokalnemu prodajalcu ali proizvajalcu za zamenjavo poškodovanega dela. 10. Izdelek je opremljen z virom svetlobe z energijskim razredom učinkovitosti E. 11. Izdelek dostavljen brez priključne letve. 12. Opozorilo: vroče žarnice. Viri svetlobe se močno segrevajo - nevarnost opeklin! Žarnice menjajte le, ko je napajanje izključeno in so ohlajene. Bodite previdni. 13. Uzemljitev in povezave celotnega sistema morajo biti izvedene v skladu z lokalnimi električnimi predpisi države, v kateri je nameščena svetilka. 14. Nevarnost električnega udara. Priključite v skladu s priporočili na etiketi. Poškodovan kabel je treba zamenjati ali izdelek umakniti iz uporabe. Zamenjavo kablov lahko izvede samo servis proizvajalca. 15. NEVARNOST ELEKTRIČNEGA UDARA. Pred pregledom, namestitvijo ali zamenjavo izklopite napajanje. 16. Vgradnja in naročanje mora opraviti strokovnjak. 17. Ne glejte v delujoči vir svetlobe. 18. Minimalna razdalja vira svetlobe od osvetljenih predmetov. 19. Izdelek ni združljiv z zatemnilniki svetlobe. 20. Barva izdelka 210493 - črna; Barva izdelka 210523 - bela; Barva izdelka 210509 - črna; Barva izdelka 210530 - bela

SL: PRIPOMBE! Neupoštevanje priporočil, vsebovanih v tem navodilu, lahko povzroči med drugim požar, opekline, električni udar, telesne poškodbe ter druge materiale in nematerialne škode. LEDIN Group d.o.o. ne prevzema odgovornosti za posledice, ki izhajajo iz neupoštevanja priporočil tega navodila. Podjetje LEDIN Group d.o.o. si pridržuje pravico do sprememb vsebine navodil. Posodobljeno različico je mogoče prenesti s spletne strani www.ledline.pl. ODGOVORNA ENTITETA: LEDIN Group d.o.o., ul. Dębowa 1, 07-410 Tobolice, POLSKA Tel.: +48 29 764 77 00, e-pošta: kontakt@ledline.pl

SE: 1. Innan du börjar. Läs noggrant igenom alla instruktioner. Behåll anvisningen. 2. VARNING! Använd produkten enligt tillverkarens rekommendationer. Om du har några frågor, kontakta tillverkaren. 3. Produkten uppfyller kraven i Europeiska unionens direktiv (EU). 4. Izdelek izpolnjuje zahteve predpisov v Združenem kraljestvu (UK). 5. Slang inte produkten med hushållsavfall. Enligt WEEE-direktivet ska den användas utrustningen lämnas in till en insamlingsplats. Korrekt återvinning skyddar miljön. 6. Använd endast inomhus. 7. Skyddsklass II mot elektriska stötar. Apparater med förstärkt eller dubbel isolering som ger skydd utan jordningsledning. De kan drivas med tvåledarkablar (t.ex. IEC C7-kontakt). 8. Stång av produkten från användning om produktens skydd är skadat. 9. Ljuskällan och styrutrustningen är utbytbara och kan endast bytas ut av en professionell. Vid skada, kontakta din lokala återförsäljare eller tillverkaren för att ersätta den skadade komponenten. 10. Produkten är utrustad med en ljuskälla i energiklass E. 11. Produkten levererad utan anslutningslist 12. Varning: Varma glödlampor. Ljuskällorna blir mycket heta - risk för brännskador! Byt ut glödlampor endast när strömmen är frånkopplad och efter att de har svalnat. Var försiktig. 13. Jordning och anslutningar av hela systemet bör göras enligt de lokala elreglerna i det land där belysningsarmaturen installeras. 14. Risk för elektrisk stöt. Anslut enligt

anvisningarna på etiketten. En skadad kabel bör bytas ut eller produkten tas ur bruk. Endast tillverkarens service kan genomföra byte av kablar. 15. RISKEN FÖR ELEKTRISK STÖT. Koppla bort strömmen före inspektion, installation eller byte. 16. Installation och driftsättning måste utföras av en professionell kvalificerad. 17. Titta inte in i den arbetande ljuskällan. 18. Den minimala avståndet från ljuskällan till de belysta objekten. 19. Produkten är inte kompatibel med ljusdämpare. 20. Produktens färg 210493 - svart; Produktens färg 210523 - vit; Produktens färg 210509 - svart; Produktens färg 210530 - vit

SE: ANMÄRKNINGAR! Underlåtenhet att följa rekommendationerna i denna instruktion kan leda till bland annat brand, brännskador, elektriska stötar, kroppsskador samt andra materiella och immateriella skador. LEDIN Group sp. z o.o. tar inget ansvar för konsekvenser som uppstår på grund av att man inte följer rekommendationerna i denna instruktion. Företaget LEDIN Group sp. z o.o. förbehåller sig rätten att göra ändringar i instruktionens innehåll. Den aktuella versionen kan laddas ner från www.ledline.pl. ANSVARIG ENHET: LEDIN Group Sp. z o.o., ul. Dębowa 1, 07-410 Tobolice, POLEN Tel.: +48 29 764 77 00, e-post: kontakt@ledline.pl

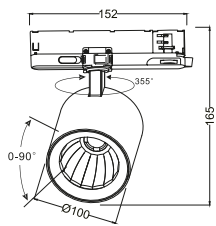
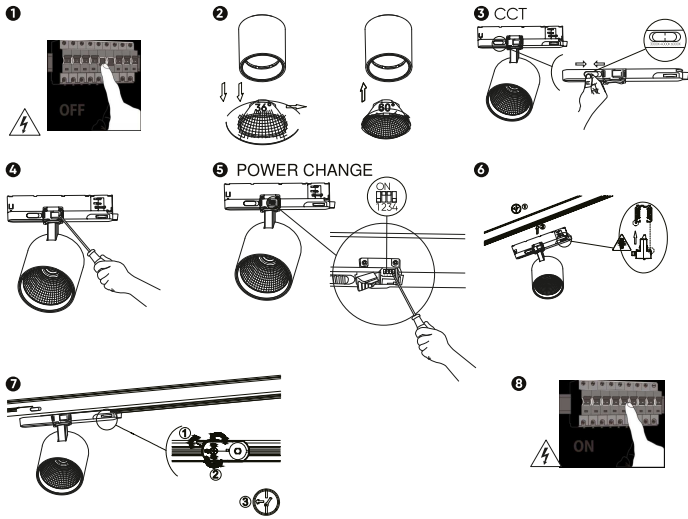
HU: 1. A MIELŐTT ELKEZDEDD. Olvassd el figyelmesen az összes utasítást. Őrizd meg az útmutatót. 2. FIGYELMEZTETÉS! Használd a terméket a gyártó ajánlásai szerint. Ha bármilyen kérdése van, lépjén kapcsolatba a gyártóval. 3. A termék megfelel az Európai Unió (EU) irányelveinek. 4. Produkten uppfyller kraven i regelverket i Forenaden kungariket (UK). 5. Ne dobjá ki a terméket a kommunális hulladék közé. A WEEE irányelv szerint a használt eszközt gyűjtőpontra kell leadni. A megfelelő hulladékezelés védi a környezetet. 6. Csak beltéri használatra. 7. II. osztályú érintésvédelmi osztály. Erősített vagy kettős szigeteléssel rendelkező eszközök, amelyek földelő vezeték nélkül biztosítanak védelmet. Kétértékű kábellel táplálhatók (pl. IEC C7 csatlakozó). 8. Ha a termék burkolata megsérül, hagyja abba a termék használatát. 9. A fényforrás és a vezérlőberendezés cserélhető, és csak szakember végezheti el a cserét. Meghibásodás esetén forduljon a helyi forgalmazóhoz vagy a gyártóhoz az alkatrész cseréje érdekében. 10. A termék E energiahatékonysági osztályú fényforrással van felszerelve. 11. A termék csatlakozásán nélkül került szállításra. 12. Figyelmeztetés: Forró izzók. A fényforrások erősen felmelegsznek - égési sérülés veszélye! Az izzókat csak az áramellátás lekapcsolása után és lehűlésük után cserélje ki. Legyen óvatos. 13. A teljes rendszer földelését és csatlakozásait annak az országnak a helyi elektromos előírásai szerint kell elvégezni, ahol a világítottetet telepítik. 14. Áramutés veszélye. Csatlakoztassa a címkén található utasításoknak megfelelően. A sérült kábelt ki kell cserélni, vagy a terméket használaton kívül kell helyezni. A kábelcserét kizárólag a gyártó szervize végezheti el. 15. ÁRAMÜTÉS VESZÉLYE. Ellenőrzés, telepítés vagy csere előtt áramtalanítsa a készüléket. 16. A beszerelést és üzembe helyezést szakképzett szakembernek kell végeznie. 17. Ne nézzen közvetlenül a működő fényforrásba. 18. A megvilágított tárgyatól való minimális távolság fényforrás esetén. 19. A termék nem kompatibilis a fényerő-szabályozókkal. 20. A termék színe 210493 - fekete; A termék színe 210523 - fehér; A termék színe 210509 - fekete; A termék színe 210530 - fehér

HU: MEGJEGYZÉSEK! Az ebben az útmutatóban foglalt ajánlások figyelmen kívül hagyása többek között tüzet, égési sérüléseket, áramütést, testi sérüléseket, valamint egyéb anyagi és nem anyagi károkat okozhat. A LEDIN Group sp. z o.o. nem vállal felelősséget az útmutató ajánlásainak be nem tartásából eredő következményekért. A LEDIN Group sp. z o.o. fenntartja a jogot az útmutató tartalmának megváltoztatására. Az aktuális verzió letölthető a www.ledline.pl weboldalról. FELELŐS SZERVEZET: LEDIN Group Sp. z o.o., Dębowa utca 1, 07-410 Tobolice, LENGYELORSZÁG Tel.: +48 29 764 77 00, e-mail: kontakt@ledline.pl

IT: 1. PRIMA DI INIZIARE. Leggi attentamente tutte le istruzioni. Conserva il manuale. 2. AVVERTENZA! Utilizza il prodotto seguendo le raccomandazioni del produttore. Se hai domande, contatta il produttore. 3. Il prodotto soddisfa i requisiti delle Directive dell'Unione Europea (UE) 4. A termék megfelel az Egyesült Királyság (UK) jogszabályi követelményeinek. 5. Non smaltire il prodotto con i rifiuti domestici. Secondo la direttiva WEEE, l'apparecchiatura usata deve essere consegnata a un punto di raccolta. Un corretto smaltimento protegge l'ambiente. 6. Utilizzare solo all'interno. 7. Classe II di protezione contro le scosse elettriche. Dispositivi con isolamento rinforzato o doppio, che garantiscono protezione senza un conduttore di messa a terra. Possono essere alimentati con cavi a due fili (ad esempio, connettore IEC C7). 8. Disattivare il prodotto in caso di danneggiamento della copertura del prodotto. 9. La sorgente luminosa e l'unità di controllo sono sostituibili e possono essere sostituite solo da un professionista. In caso di danni, restituire il prodotto al rivenditore locale o al produttore per la sostituzione del componente danneggiato. 10. Prodotto dotato di una sorgente luminosa con classe di efficienza energetica E. 11. Prodotto consegnato senza morsetteria. 12. Avvertenza: Lampadine calde. Le sorgenti luminose si riscaldano notevolmente - rischio di ustioni! Sostituire le lampadine solo con l'alimentazione scollegata e dopo il raffreddamento. Prestare attenzione. 13. La messa a terra e i collegamenti dell'intero sistema devono essere eseguiti secondo le normative elettriche locali del paese in cui l'apparecchio di illuminazione viene installato. 14. Rischio di scossa elettrica. Collegare secondo le istruzioni sull'etichetta. Un cavo danneggiato deve essere sostituito o il prodotto deve essere ritirato dall'uso. La sostituzione dei cavi può essere effettuata solo dal servizio del produttore. 15. RISCHIO DI SCOSSA ELETTRICA. Scollega l'alimentazione prima dell'ispezione, installazione o sostituzione. 16. L'installazione e la messa in servizio devono essere eseguiti da un professionista qualificato. 17. Non fissare la fonte di luce in funzione. 18. Distanza minima della sorgente luminosa dagli oggetti illuminati. 19. Il prodotto non è compatibile con i dimmer per l'illuminazione. 20. Colore del prodotto 210493 - nero; Kolor produktu 210523 - bianco; Kolor del prodotto 210509 - nero; Kolor produktu 210530 - bianco

IT: AVVERTENZE! La mancata osservanza delle raccomandazioni contenute in questo manuale può comportare, tra l'altro, incendi, ustioni, scosse elettriche, lesioni personali e altri danni materiali e immateriali. LEDIN Group s.r.l. non è responsabile per le conseguenze derivanti dal mancato rispetto delle raccomandazioni di questo manuale. LEDIN Group s.r.l. si riserva il diritto di apportare modifiche al contenuto del manuale. La versione aggiornata può essere scaricata dal sito www.ledline.pl. SOGGETTO RESPONSABILE: LEDIN Group S.r.l., via Dębowa 1, 07-410 Tobolice, POLONIA Tel.: +48 29 764 77 00, e-mail: kontakt@ledline.pl





5 LUMICANTO 6-20W DIP SWITCH SETTINGS

Power (W)	Output Current (mA)	PF	1	2	3	4	3000K Klm/ft	4000K Klm/ft	6000K Klm/ft
6.0	100mA	100%	-	-	-	-	820	860	870
8.0	130mA	100%	-	-	-	-	850	880	880
10.0	160mA	100%	-	-	-	-	880	910	910
12.0	190mA	100%	-	-	-	-	910	940	940
14.0	220mA	100%	-	-	-	-	940	970	970
16.0	250mA	100%	-	-	-	-	970	1000	1000
18.0	280mA	100%	-	-	-	-	1000	1030	1030
20.0	310mA	100%	-	-	-	-	1030	1060	1060



LUMICANTO 12-42W DIP SWITCH SETTINGS

Power (W)	Output Current (mA)	PF	1	2	3	4	3000K Klm/ft	4000K Klm/ft	6000K Klm/ft
12.0	200mA	100%	-	-	-	-	1000	1030	1030
14.0	220mA	100%	-	-	-	-	1030	1060	1060
16.0	240mA	100%	-	-	-	-	1060	1090	1090
18.0	260mA	100%	-	-	-	-	1090	1120	1120
20.0	280mA	100%	-	-	-	-	1120	1150	1150
22.0	300mA	100%	-	-	-	-	1150	1180	1180
24.0	320mA	100%	-	-	-	-	1180	1210	1210
26.0	340mA	100%	-	-	-	-	1210	1240	1240
28.0	360mA	100%	-	-	-	-	1240	1270	1270
30.0	380mA	100%	-	-	-	-	1270	1300	1300
32.0	400mA	100%	-	-	-	-	1300	1330	1330
34.0	420mA	100%	-	-	-	-	1330	1360	1360
36.0	440mA	100%	-	-	-	-	1360	1390	1390
38.0	460mA	100%	-	-	-	-	1390	1420	1420
40.0	480mA	100%	-	-	-	-	1420	1450	1450
42.0	500mA	100%	-	-	-	-	1450	1480	1480