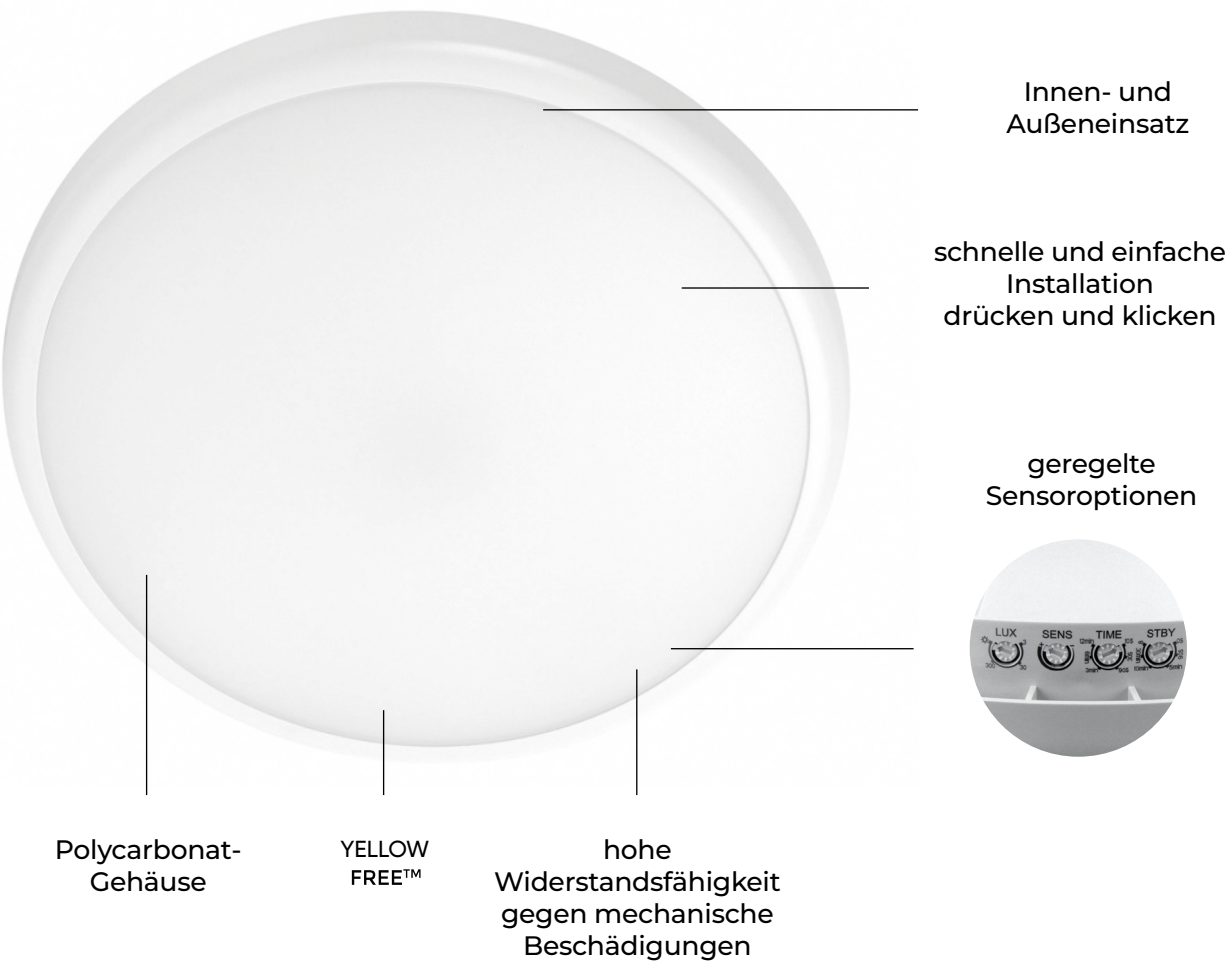


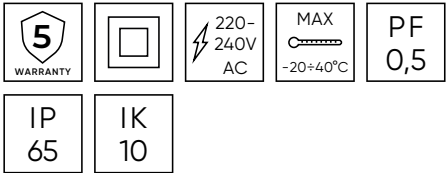
LED line



LUNAR



# LUNAR



## EFFIZIENZ 85-100 lm/w

Leistung [W]:  
16-22

Lichtstrom [lm]:  
1600-2200

Abstrahlwinkel [°]:  
120

Farbtemperatur [K]:  
4000



Lebenserwartung [h]:  
L70B50 - 50.000

Gehäuse:  
Polycarbonat



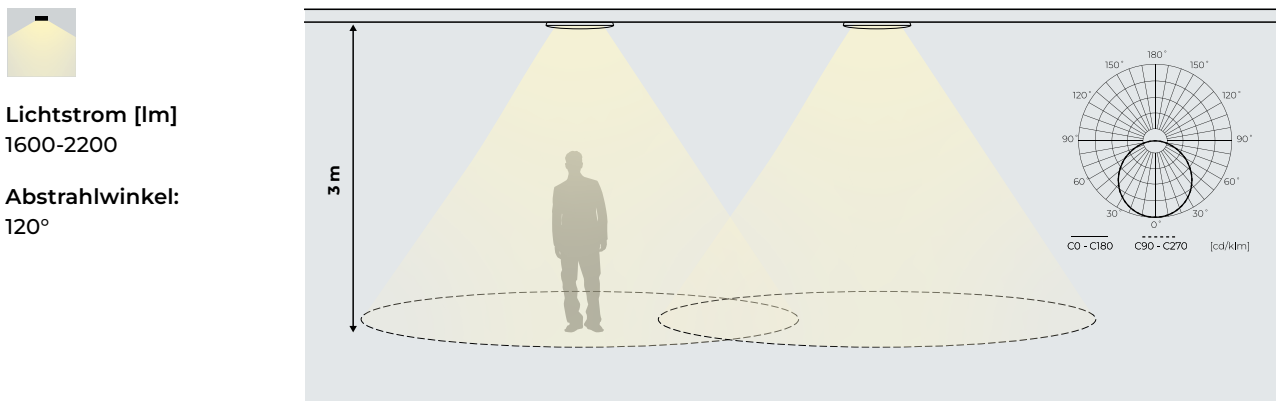
## Lichtverteilung

Der Plafond verfügt über einen breiten Abstrahlwinkel von 120°, der eine gleichmäßige und diffuse Lichtverteilung im gesamten Raum ermöglicht. Ideal für die Allgemeinbeleuchtung mit minimaler Schattenbildung.

**Breite und gleichmäßige Verteilung** – leuchtet einen großen Bereich ohne harte Schatten oder Scheinwerferlicht aus.

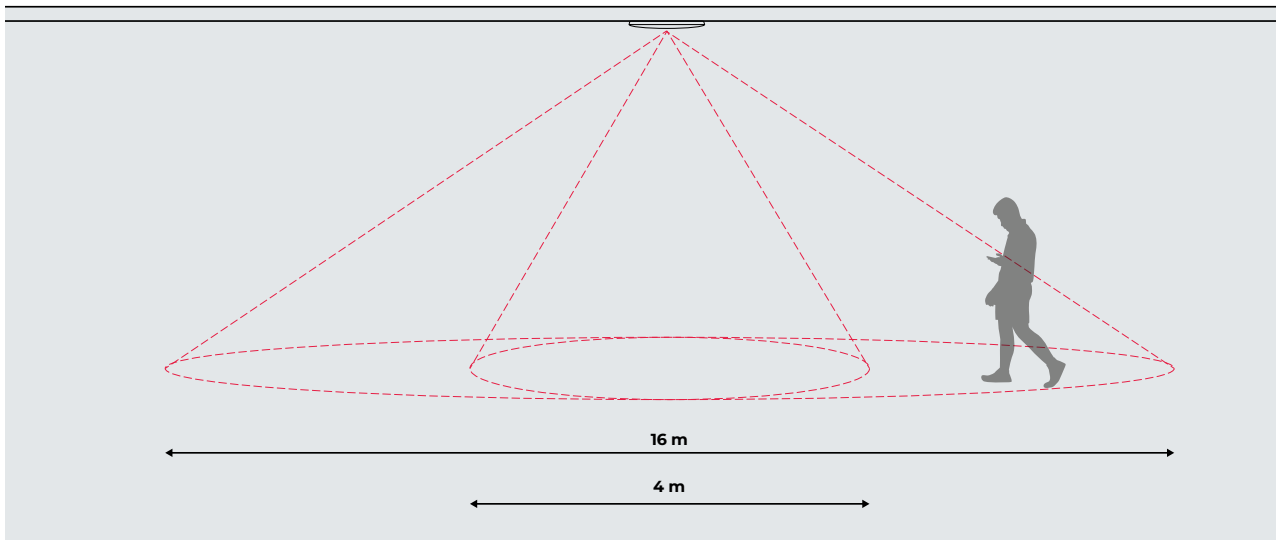
**Optimierung des Leuchtenlayouts** – Der weite Winkel verringert die Gefahr von Dunkelzonen und ermöglicht es, die Anzahl der Leuchten in einem Raum zu reduzieren und gleichzeitig ein angemessenes Beleuchtungsniveau beizubehalten.

**LUNAR-Anwendung** – Treppen und Gehwege, Gebäudeeingänge und Außenüberdachungen, öffentliche und industrielle Gebäude, Gemeinschaftsbereiche in Wohn- und Geschäftsgebäuden.



## Mikrowellen-Bewegungsmelder

Der Bewegungsmelder ist so konzipiert, dass er den Erfassungsbereich flexibel an unterschiedliche Einsatzbedingungen anpassen kann. Mit einem einstellbaren Erfassungsbereich von 4m bis 16m bietet das Gerät hohe Funktionalität sowohl in kleineren als auch in größeren Räumen.



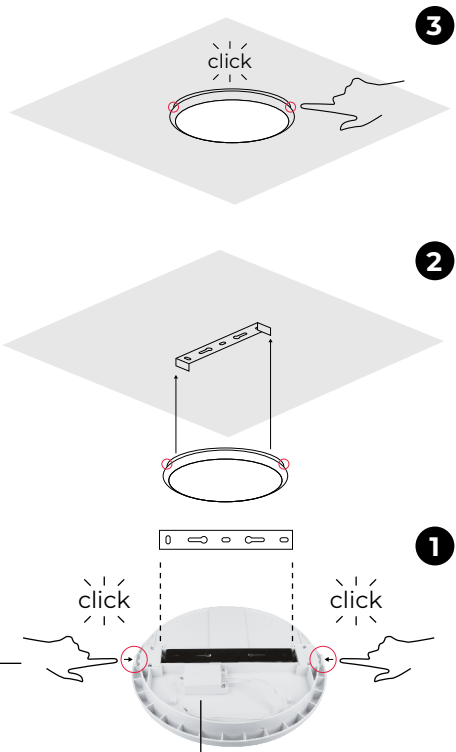
Einfache Installation und Bewegungssensor

Die Deckenleuchte LUNAR verfügt über ein intuitives Press-and-Click-Montagesystem für eine schnelle und einfache Installation. Mit nur zwei Knopfdrücken lässt sich die Montageplatte für eine sichere Befestigung an der Decke leicht lösen und die Leuchte einrasten - ohne zusätzliches Werkzeug.

Ausgestattet mit einem intelligenten Bewegungssensor passt LUNAR Helligkeit und Laufzeit dynamisch an und sorgt so für eine energieeffiziente Beleuchtung mit vollständiger Kontrolle über ihre Leistung. Ein dimmbarer Standby-Modus sorgt für eine sanfte Beleuchtung, wenn die Bewegungserkennung aufhört, und erhöht so die Sicherheit und den Komfort in Fluren, Treppenhäusern und Gemeinschaftsräumen.

**Drücken und klicken Sie** – werkzeuglose Entnahme der Montageplatte über zwei Knöpfe.

**Abzweigdose** – ermöglicht eine schnelle und sichere Verdrahtung für eine saubere Installation.



Die Leuchte LUNAR ist mit einem Bewegungs- und Lichtsensor ausgestattet, der die Beleuchtung automatisch anpasst. Mit den einstellbaren LUX-, SENS-, TIME- und STBY-Einstellungen kann der Benutzer Aktivierung, Erfassungsbereich und Beleuchtungsdauer steuern.

**LUX** – wird verwendet, um den Tag- oder Nachtbetrieb einzustellen. Wenn der Drehknopf auf die Position Sonne (max) eingestellt ist, kann der LUNAR sowohl bei Tag als auch bei Nacht betrieben werden. Wenn der Drehknopf auf Position 3 (min) eingestellt ist, funktioniert der Plafond nachts bei einer Umgebungshelligkeit von weniger als 3 Lux.

**SENS** – Einstellung der Sensorerfassungsempfindlichkeit von 4 m (-) bis 16 m (+).

**TIME** – Einstellbare Beleuchtungszeit ab dem Zeitpunkt, an dem eine Bewegung erkannt wird. Funktioniert von min. 10 Sek. bis max. 12 Minuten.

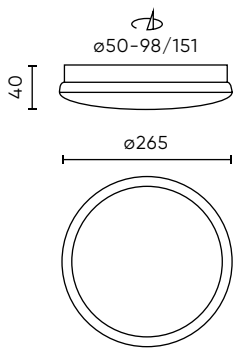
**STBY** – die Standby-Zeit des Lichts nach dem Verschwinden der Bewegung. Das Licht wird auf 20 % gedimmt und bleibt für die mit dem STBY-Regler eingestellte Zeit auf dieser Stufe. Einstellbar von 0 Sekunden bis unendlich. Darüber hinaus ist der Plafond mit einer SoftDIM-Funktion ausgestattet, die ein sanftes und komfortables Dimmen garantiert.

Deckenleuchte LUNAR

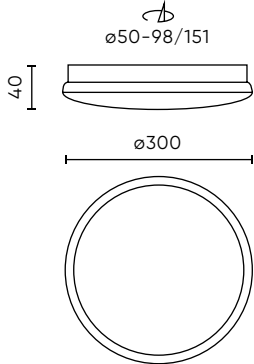


SYMBOL	LEISTUNG [W]	ABTRAHL-WINKEL [°]	FARBTEMPERATUR [K]	LICHTSTROM [lm]	SENSOR	EEI
470577-II	16	120	4000	1600		A1GD
470584-II	16	120	4000	1600		
470591-II	22	120	4000	2200		A1GD
470607-II	22	120	4000	2200		

DIMENSIONEN [mm]



**16W**  
470577-II  
470584-II



**22W**  
470591-II  
470607-II





# LED line

**LEDIN Group Sp. z o.o.**  
Dębowa 1  
07-410 Tobolice  
Poland

[export@ledline.pl](mailto:export@ledline.pl)  
[ledline.eu](http://ledline.eu)



/LEDIN Group Sp. z o.o.



/LED line



/LED line