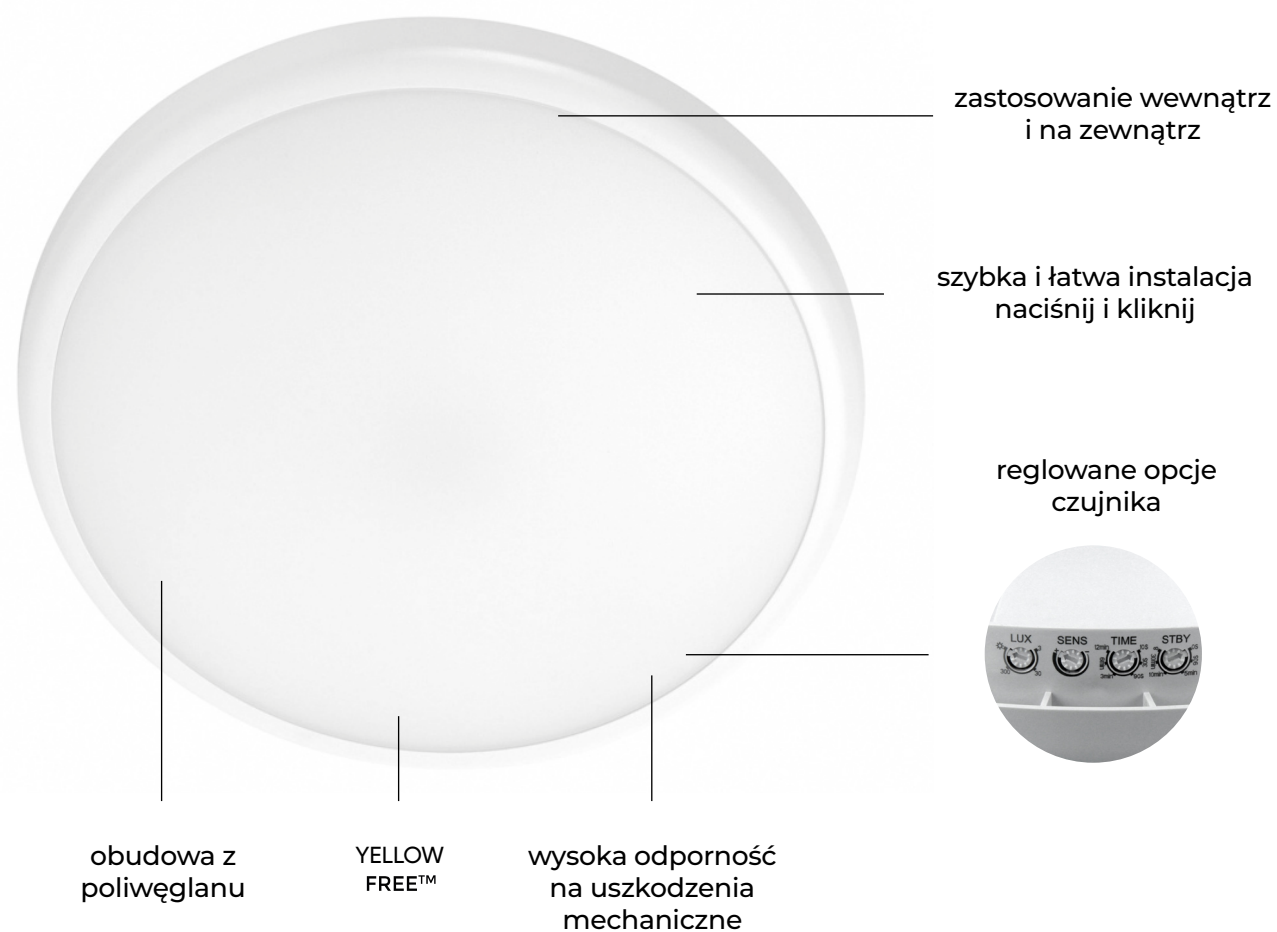


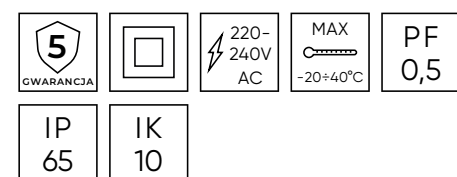
LED line



LUNAR



LUNAR



WYDAJNOŚĆ 85-100 lm/w

Moc [W]:
16-22

Strumień świetlny [lm]:
1600-2200

Kąt świecenia [°]:
120

Temperatura barwowa [K]:
4000



Żywotność [h]:
L70B50 - 50.000

Obudowa:
poliwęglan



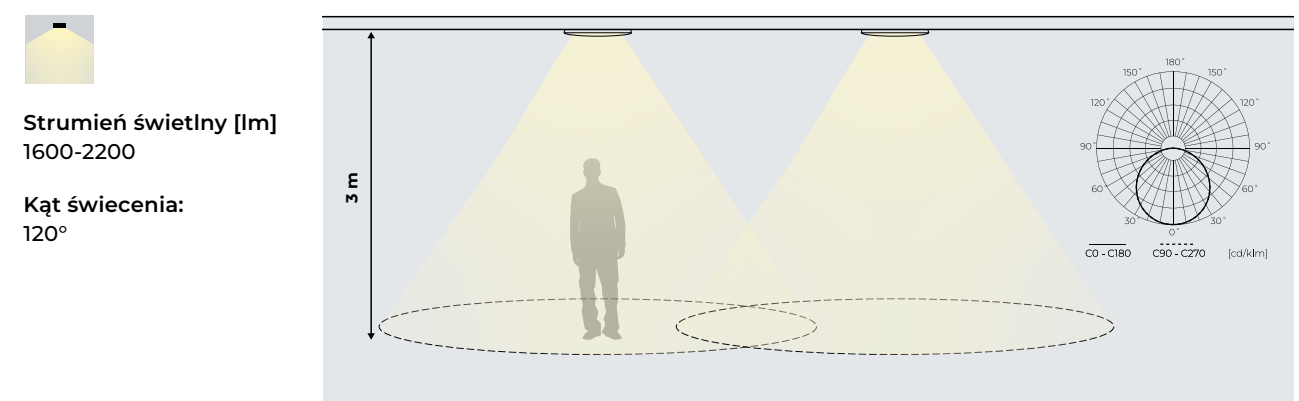
Rozkład światła

Plafon charakteryzuje się szerokim kątem wiązki 120°, zapewniając równomierny i rozproszony rozsył światła w całej przestrzeni. Idealny do oświetlenia ogólnego z minimalnym cieniowaniem.

Szeroki i równomierny rozsył – oświetla duży obszar bez ostrych cieni lub punktowego skupienia światła.

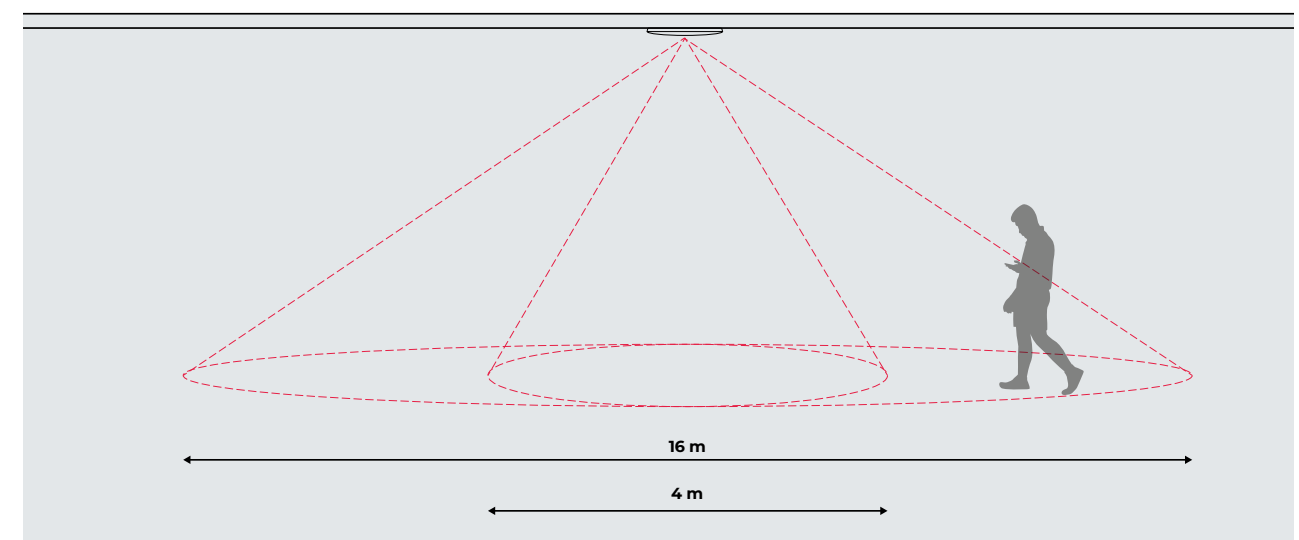
Optymalizacja rozmieszczenia opraw – szeroki kąt zmniejsza ryzyko powstawania ciemnych stref, co umożliwia zmniejszenie liczby opraw w pomieszczeniu przy zachowaniu odpowiedniego poziomu oświetlenia.

Zastosowanie LUNAR – klatki schodowe i chodniki, wejścia do budynków i zadaszenia zewnętrzne, obiekty publiczne i przemysłowe, części wspólne w budynkach mieszkalnych i komercyjnych.



Mikrofalowy czujnik ruchu

Czujnik ruchu został zaprojektowany tak, aby elastycznie dostosowywać strefę detekcji do różnych warunków użytkowania. Dzięki regulowanemu zasięgowi detekcji od 4m do 16m, urządzenie zapewnia wysoką funkcjonalność zarówno w mniejszych, jak i większych przestrzeniach.



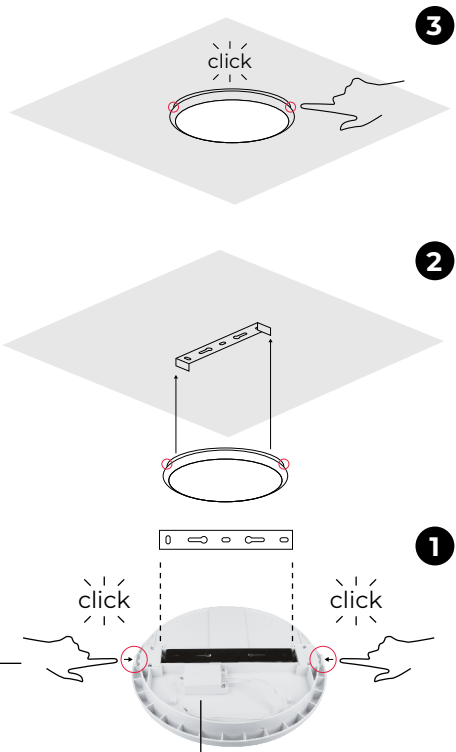
Łatwy montaż i czujnik ruchu

Oprawa sufitowa LUNAR jest wyposażona w intuicyjny system montażu Naciśnij i kliknij, który zapewnia szybką i łatwą instalację. Za pomocą zaledwie dwóch przycisków płyta montażowa łatwo odłącza się w celu bezpiecznego zamocowania na suficie, umożliwiając zatrzaśnięcie oprawy na miejscu - bez dodatkowych narzędzi.

Wyposażony w inteligentny czujnik ruchu, LUNAR dynamicznie dostosowuje jasność i czas działania, zapewniając energooszczędne oświetlenie i pełną kontrolę nad jego wydajnością. Tryb ściemniania w trybie czuwania zapewnia delikatne oświetlenie po ustaniu wykrywania ruchu, zwiększając bezpieczeństwo i komfort w korytarzach, klatkach schodowych i przestrzeniach wspólnych.

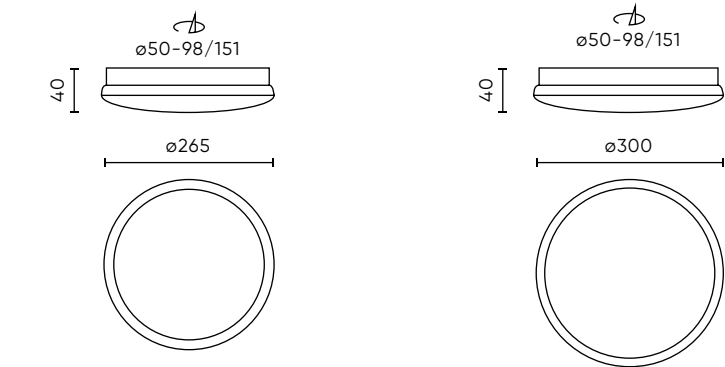
Naciśnij i kliknij – beznarzędziowy demontaż płytki montażowej za pomocą dwóch przycisków.

Puszka przyłączeniowa – umożliwia szybkie i bezpieczne okablowanie dla czystej instalacji.



Oprawa sufitowa LUNAR						
SYMBOL	MOC [W]	KĄT ŚWIECENIA [°]	TEMPERATURA BARWOWA [K]	STRUMIEŃ ŚWIETLNY [lm]	CZUJNIK RUCHU	EEI
470577-II	16	120	4000	1600	<div><div></div></div>	<div><div>A</div><div>1</div><div>G</div><div>D</div></div>
470584-II	16	120	4000	1600		
470591-II	22	120	4000	2200	<div><div></div></div>	<div><div>A</div><div>1</div><div>G</div><div>D</div></div>
470607-II	22	120	4000	2200		

WYMIARY [mm]



16W
470577-II
470584-II

22W
470591-II
470607-II

Oprawa LUNAR jest wyposażona w czujnik ruchu i światła, który automatycznie dostosowuje oświetlenie. Dzięki regulowanym ustawieniom LUX, SENS, TIME i STBY, użytkownicy mogą kontrolować aktywację, zasięg wykrywania i czas trwania oświetlenia.

LUX – służy do regulacji trybu pracy dziennej lub nocnej. Gdy pokrętło jest ustawione w położeniu słonecznym (maks.), LUNAR może pracować zarówno w dzień, jak i w nocy. Gdy pokrętło jest ustawione w pozycji 3 (min.), plafon będzie działał w nocy przy oświetleniu otoczenia poniżej 3 luksów.

SENS – regulacja czułości wykrywania czujnika w zakresie od 4 m (-) do 16 m (+).

TIME – regulowany czasu świecenia od momentu wykrycia ruchu. Działa od min. 10 sek. do maks. 12 minut.

STBY – czas czuwania światła po zaniku ruchu. Światło zostanie przyciemnione do wartości 20% i pozostanie na tym poziomie przez czas ustawiony pokrętłem STBY. Regulowany w zakresie od 0 sek. do nieskończoności. Dodatkowo plafon wyposażony jest w funkcję SoftDIM, która gwarantuje płynne i komfortowe ściemnianie.



LED line

LEDIN Group Sp. z o.o.
Dębowa 1
07-410 Tobolice
Polska

kontakt@ledline.pl
ledline.pl



/LEDIN Group Sp. z o.o.



/LED line



/LED line